



KOBE BUSSAN CO., LTD.



平成 28 年 9 月 21 日

各 位

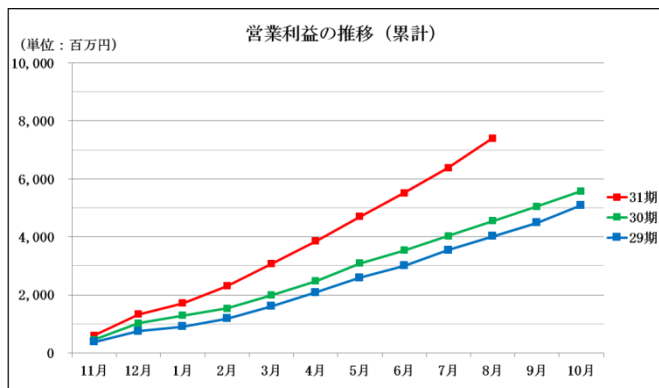
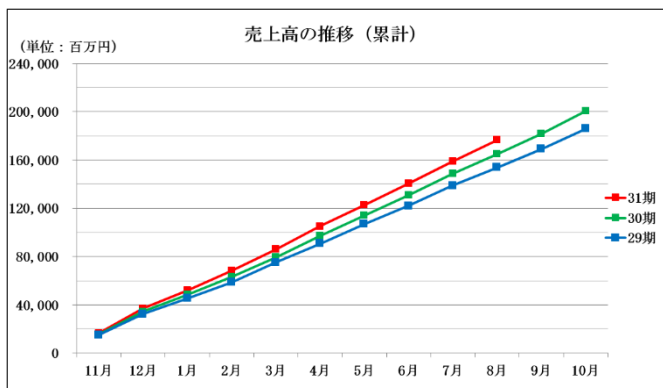
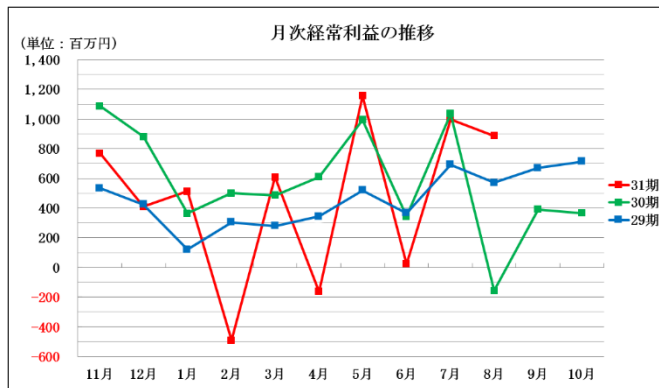
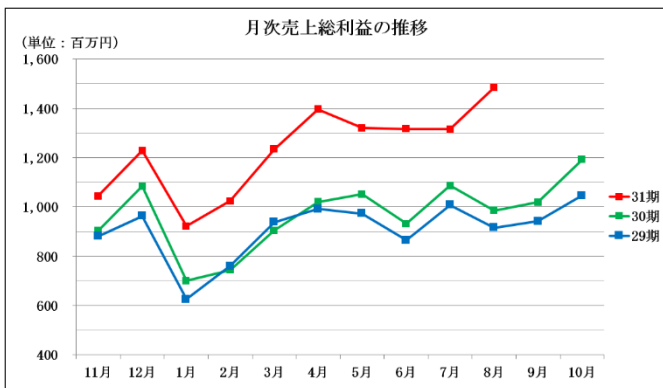
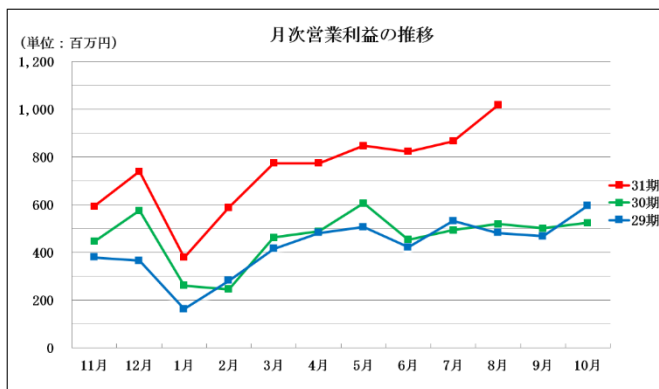
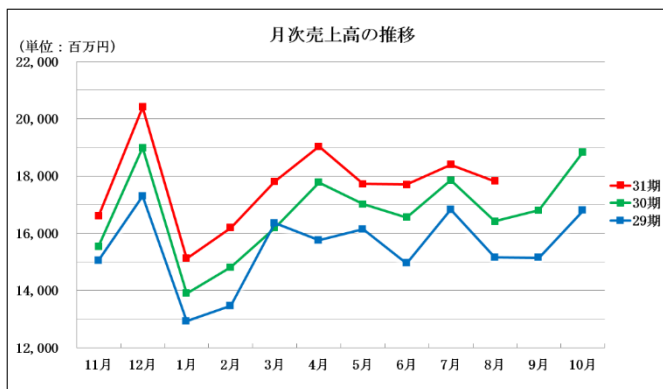
会 社 名	株 式 会 社 神 戸 物 産 (コード番号：3038 東証第1部)
代 表 者 名	代 表 取 締 役 社 長 沼 田 博 和
問 合 せ 先	経 営 企 画 部 門 部 門 長 坂 本 匡 浩
	T E L 0 7 9 - 4 9 6 - 6 6 1 0

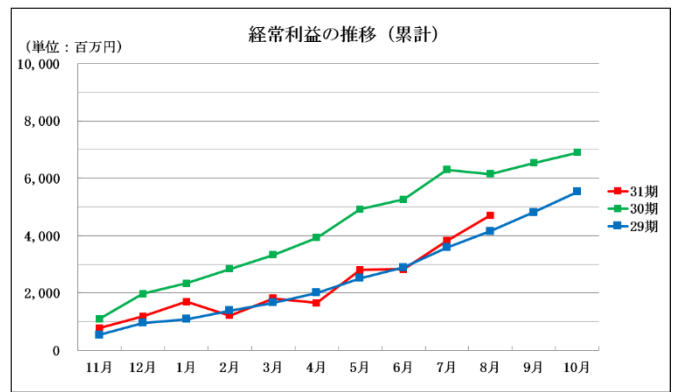
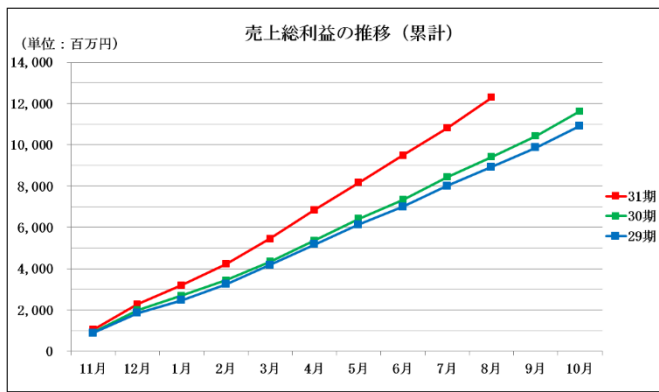
月次 IR ニュース

当社の平成 28 年 8 月度の個別業績についてお知らせいたします。なお、開示する実績につきましては速報値であり、監査法人による監査を受けておりませんので、四半期・本決算の数値と異なる場合は、更新時に適宜修正いたします。

記

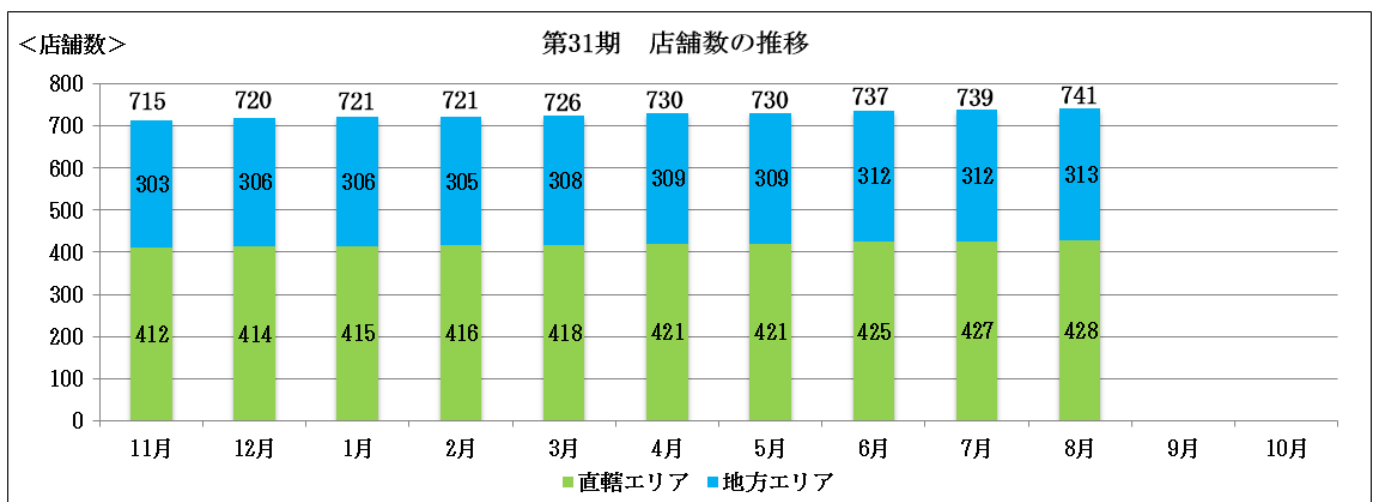
1. 業績 (速報値)





2. 業務スーパー月次出店数

		11月	12月	1月	2月	3月	4月	上期		
直轄エリア	出店数	2	2	1	1	4	5	15		
	退店数	1	0	0	0	2	2	5		
	店舗数	410	412	413	414	416	419	+10		
地方エリア	出店数	2	3	0	1	3	1	10		
	退店数	1	0	0	2	0	0	3		
	店舗数	303	306	306	305	308	309	+7		
FC 店舗数合計		713	718	719	719	724	728	—		
直営店舗数合計		2	2	2	2	2	2	—		
総店舗数		715	720	721	721	726	730	+17		
		5月	6月	7月	8月	9月	10月	下期	通期	
直轄エリア	出店数	1	4	2	1					
	退店数	1	0	0	0					
	店舗数	419	423	425	426					
地方エリア	出店数	0	3	0	1					
	退店数	0	0	0	0					
	店舗数	309	312	312	313					
FC 店舗数合計		728	735	737	739					
直営店舗数合計		2	2	2	2					
総店舗数		730	737	739	741					



- 直轄エリア： 【関東】東京都・千葉県・神奈川県・埼玉県
【関西】大阪府・京都府・兵庫県(淡路島を除き、直営店2店舗を含む)・奈良県・和歌山県・滋賀県
【その他】北海道
- 地方エリア： 上記以外の県

3. 当社から「業務スーパー」店舗への出荷実績（前年比）

（単位：％）

		11月	12月	1月	2月	3月	4月	上期		
直轄エリア	既存店	102.6	103.5	105.4	104.5	105.0	103.3	104.0		
	全店	105.8	107.0	109.2	108.4	108.5	106.8	107.5		
地方エリア	既存店	106.1	106.8	105.3	111.2	109.5	103.6	107.0		
	全店	107.9	108.0	106.8	113.5	112.4	105.9	109.0		
合計	既存店	103.5	104.3	105.4	106.2	106.2	103.4	104.8		
	全店	106.3	107.2	108.6	109.7	109.5	106.5	107.9		
		5月	6月	7月	8月	9月	10月	下期	通期	
直轄エリア	既存店	101.3	102.5	100.6	104.6					
	全店	105.0	106.5	104.5	108.7					
地方エリア	既存店	103.3	100.2	100.0	108.3					
	全店	106.0	100.6	101.7	110.6					
合計	既存店	101.8	101.9	100.4	105.6					
	全店	105.3	104.9	103.7	109.2					

※商品の出荷実績のため、ロイヤルティ・什器売上高等は含まれておりません。

4. 売上高・売上総利益・営業利益・経常利益の推移（神戸物産単体）

【売上高】

（単位：上/百万円 下/前年比％）

11月	12月	1月	2月	3月	4月	上期		
16,592	20,402	15,112	16,186	17,802	19,018	105,114		
106.9	107.5	108.8	109.3	110.0	107.1	108.2		
5月	6月	7月	8月	9月	10月	下期	通期	
17,721	17,690	18,390	17,809					
104.2	106.9	103.1	108.5					

【売上総利益】

（単位：上/百万円 下/前年比％）

11月	12月	1月	2月	3月	4月	上期		
1,043	1,228	922	1,023	1,233	1,395	6,847		
115.6	113.4	131.7	137.6	136.3	136.8	127.8		
5月	6月	7月	8月	9月	10月	下期	通期	
1,319	1,316	1,315	1,483					
125.6	141.2	121.1	150.7					

【営業利益】

（単位：上/百万円 下/前年比％）

11月	12月	1月	2月	3月	4月	上期		
593	738	378	587	773	773	3,844		
133.4	128.4	145.1	238.9	167.4	158.6	155.3		
5月	6月	7月	8月	9月	10月	下期	通期	
846	821	865	1,016					
139.6	181.4	175.6	196.2					

【経常利益】

（単位：上/百万円 下/前年比％）

11月	12月	1月	2月	3月	4月	上期		
769	410	512	△490	607	△162	1,646		
70.8	46.5	140.6	—	125.1	—	41.9		
5月	6月	7月	8月	9月	10月	下期	通期	
1,154	21	998	885					
116.1	6.4	96.4	—					

5. 概況

平成 28 年 8 月度における月次業績につきましては、個別売上高は前年同期比 **108.5%** の **178 億 9 百万円**、売上総利益は同 **150.7%** の **14 億 83 百万円**、営業利益は同 **196.2%** の **10 億 16 百万円**、経常利益は **8 億 85 百万円**（前年同期は 1 億 57 百万円の損失）となりました。

商品出荷実績として既存店売上高は同 **105.6%**、全店売上高は同 **109.2%** と順調に推移いたしました。

売上総利益・営業利益につきましては、為替市場が円高にシフトしたことによる輸入コストの低減、自社食品工場等のオリジナル商品が SNS 上で話題になるなどして販売が好調に推移し、前年度を大きく上回る形となりました。

「業務スーパー」の店舗数につきましては、平成 28 年 8 月の出店数が下記のとおり直轄エリアで **1 店舗**、地方エリアで **1 店舗**あり、総店舗数は全国で **741 店舗**になりました。

店名	住所	出店形態
【直轄エリア】	—	
武蔵新城店	神奈川県川崎市中原区上新城 1-10-19	新規出店
【地方エリア】	—	
府中店	広島県府中市高木町 125-1	新規出店

当社は、引き続き「六次産業『真』の製販一体」というグループとしての目標を達成するため、国内外の農畜水産事業の強化、「安全・安心」を徹底するための商品管理、消費者ニーズを捉えたオリジナル商品の製造に注力し、ムダ、ロス、非効率を徹底的に排除したローコストオペレーションの実施により、高品質で魅力のある商品をベストプライスでご提供いたします。

なお、日頃の皆様のご愛顧に感謝を込めまして、9 月 1 日～10 月 31 日までの 2 ヶ月間「円高還元セール」を実施しております。海外約 50 ヶ国から直輸入した世界の本物の商品をはじめ、たくさんのセール特価商品をご用意させていただいております。

本セールにつきましては各マスメディアからも多数の取材依頼を受け、テレビや雑誌などでセール特価商品のご紹介をいただき、多くのお客様にご来店いただくなど注目を集めております。

また、広くお客様にセールの開催を知っていただくため、業務スーパーのオリジナル商品の一つである牛乳パックに入った「水ようかん」をモチーフにした「巨大水ようかんカー」を走行しております。

セールの概要は当社ホームページ (<http://www.kobebussan.co.jp/sale/>) で公開いたしております。

今後も販売促進に力を入れ、業務スーパーの魅力をより皆様に発信して参ります。

【今後の IR 予定】

平成 28 年 10 月 20 日(木) 平成 28 年 9 月度月次 IR ニュース

■詳細につきましては当社ホームページの IR 情報をご参照下さい。 (<http://www.kobebussan.co.jp>)

以 上