



KOBE BUSSAN CO., LTD.



平成 28 年 6 月 17 日

各 位

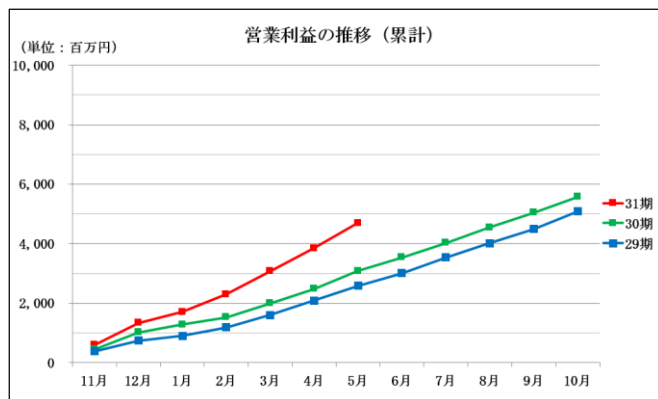
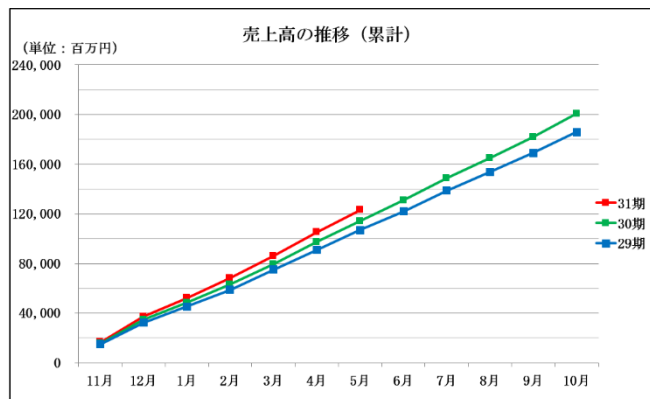
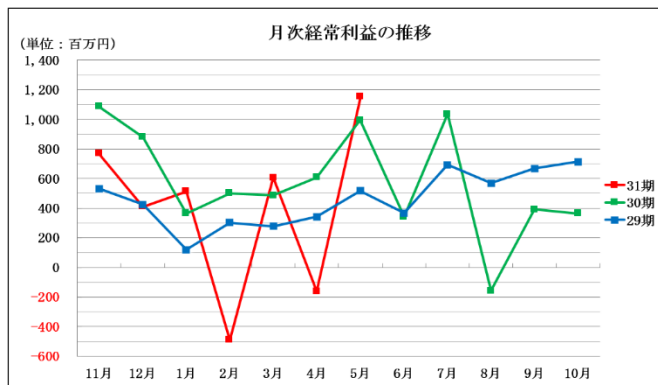
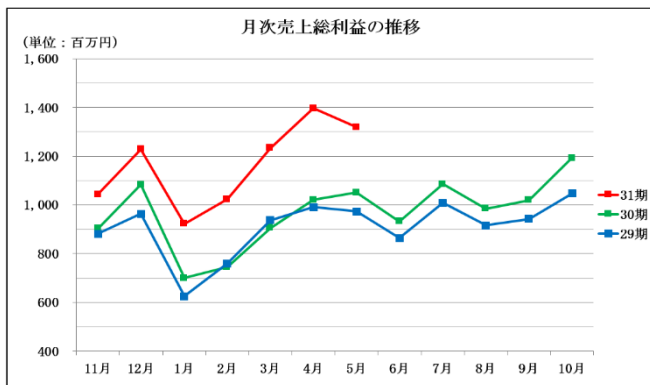
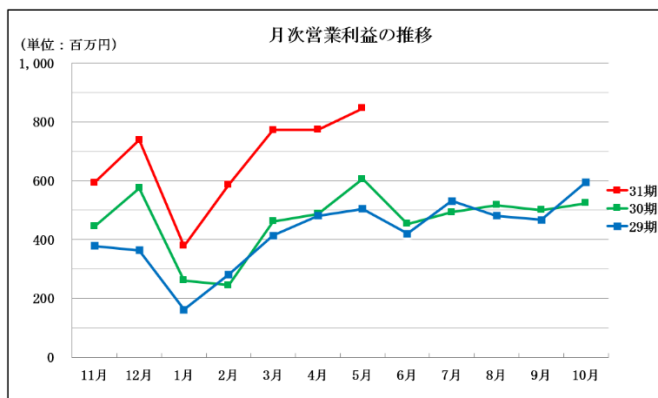
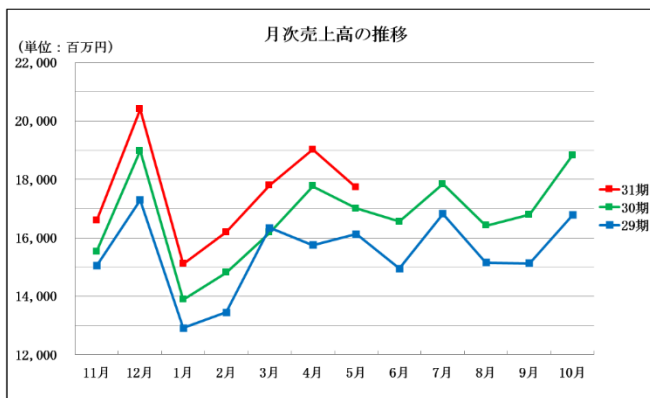
会 社 名 株 式 会 社 神 戸 物 産  
 (コード番号：3038 東証第1部)  
 代 表 者 名 代 表 取 締 役 社 長 沼 田 博 和  
 問 合 せ 先 経 営 企 画 部 門 部 門 長 坂 本 匡 浩  
 T E L 0 7 9 - 4 9 6 - 6 6 1 0

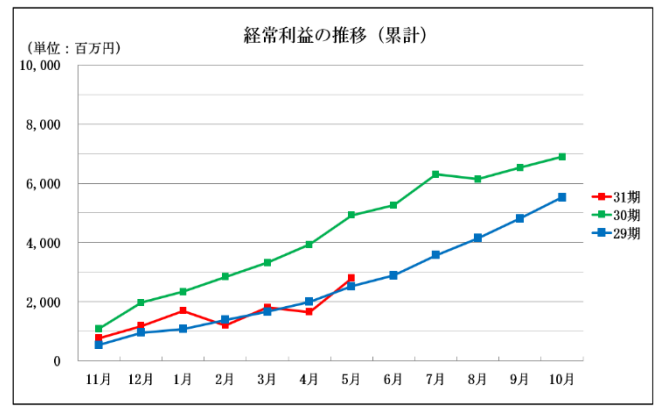
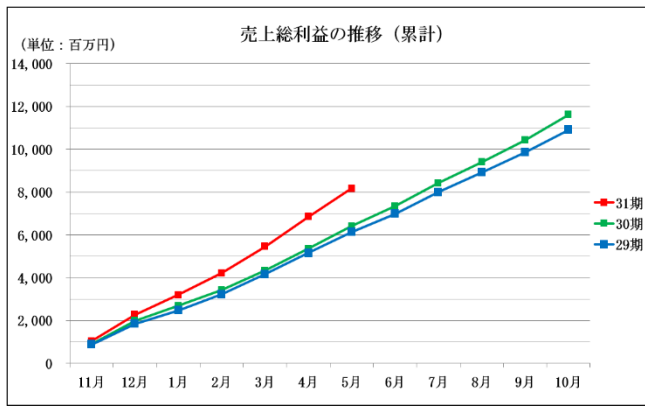
月次 IR ニュース

当社の平成 28 年 5 月の個別業績についてお知らせいたします。なお、開示する実績につきましては速報値であり、監査法人による監査を受けておりませんので、四半期・本決算の数値と異なる場合は、更新時に適宜修正いたします。

記

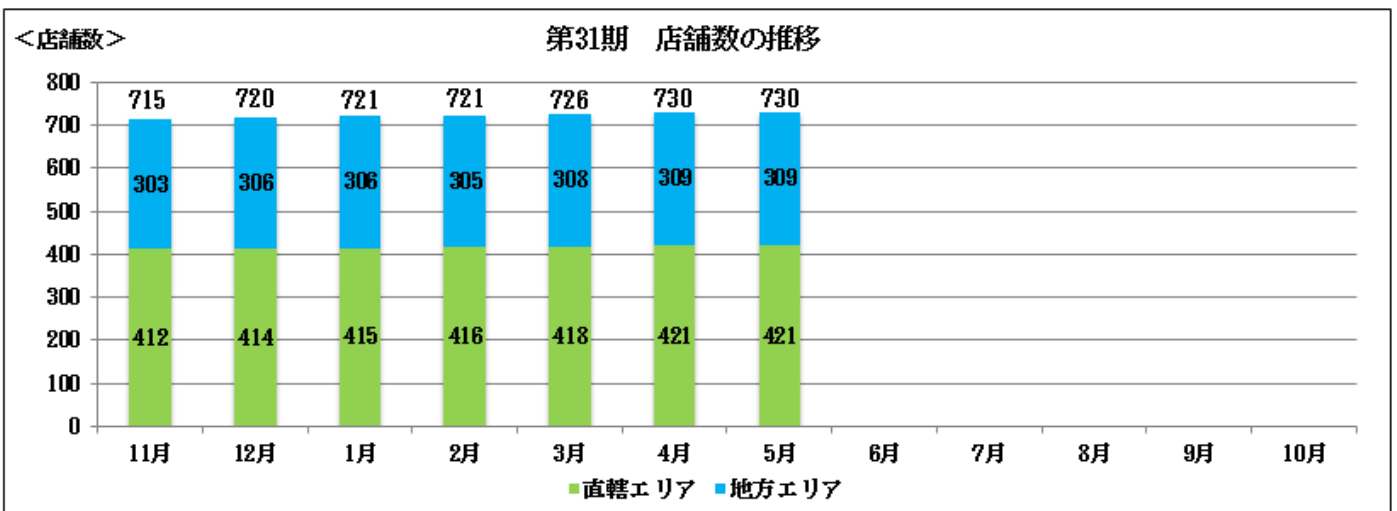
1. 業績 (速報値)





## 2. 業務スーパー月次出店数

		11月	12月	1月	2月	3月	4月	上期		
直轄エリア	出店数	2	2	1	1	4	5	15		
	退店数	1	0	0	0	2	2	5		
	店舗数	410	412	413	414	416	419	+10		
地方エリア	出店数	2	3	0	1	3	1	10		
	退店数	1	0	0	2	0	0	3		
	店舗数	303	306	306	305	308	309	+7		
FC 店舗数合計		713	718	719	719	724	728	—		
直営店舗数合計		2	2	2	2	2	2	—		
総店舗数		715	720	721	721	726	730	+17		
		5月	6月	7月	8月	9月	10月	下期	通期	
直轄エリア	出店数	1								
	退店数	1								
	店舗数	419								
地方エリア	出店数	0								
	退店数	0								
	店舗数	309								
FC 店舗数合計		728								
直営店舗数合計		2								
総店舗数		730								



- 直轄エリア : 【関東】東京都・千葉県・神奈川県・埼玉県  
 【関西】大阪府・京都府・兵庫県(淡路島を除き、直営店2店舗を含む)・奈良県・和歌山県・滋賀県  
 【その他】北海道
- 地方エリア : 上記以外の県



## 5. 概況

平成 28 年 5 月度における月次業績につきましては、個別売上高は前年同期比 **104.2%** の **177 億 21 百万円**、売上総利益は同 **125.6%** の **13 億 19 百万円**、営業利益は同 **139.6%** の **8 億 46 百万円**、経常利益は同 **116.1%** の **11 億 54 百万円** となりました。

消費増税後に講じた施策により客数が増加し、海外直輸入商品やオリジナル商品の開発により客単価も増加したことで、商品出荷実績として既存店売上高は同 **101.8%**、全店売上高は同 **105.3%** と順調に推移いたしました。

売上総利益・営業利益につきましては、為替市場が円高にシフトしたことによる輸入コストの低減、自社食品工場等のオリジナル商品が SNS 上で話題になるなどして販売が好調に推移し、前年度を大きく上回る形となりました。

「業務スーパー」の店舗数につきましては、平成 28 年 5 月の出店数が下記のとおり直轄エリアで **1 店舗**あり、総店舗数は全国で **730 店舗** となりました。

店名	住所	出店形態
【直轄エリア】	—	
天王台店	千葉県我孫子市柴崎台 5-1-20	新規出店

当社は、引き続き「六次産業『真』の製販一体」というグループとしての目標を達成するため、国内外の農畜水産事業の強化、「安全・安心」を徹底するための商品管理、消費者ニーズを捉えたオリジナル商品の製造に注力し、ムダ、ロス、非効率を徹底的に排除したローコストオペレーションの実施により、高品質で魅力のある商品をベストプライスでご提供いたします。

### 【今後の IR 予定】

平成 28 年 7 月 21 日(木) 平成 28 年 6 月度月次 IR ニュース

■詳細につきましては当社ホームページの IR 情報をご参照下さい。 (<http://www.kobebussan.co.jp>)

以 上