



KOBE BUSSAN CO., LTD.



平成 25 年 5 月 21 日

各 位

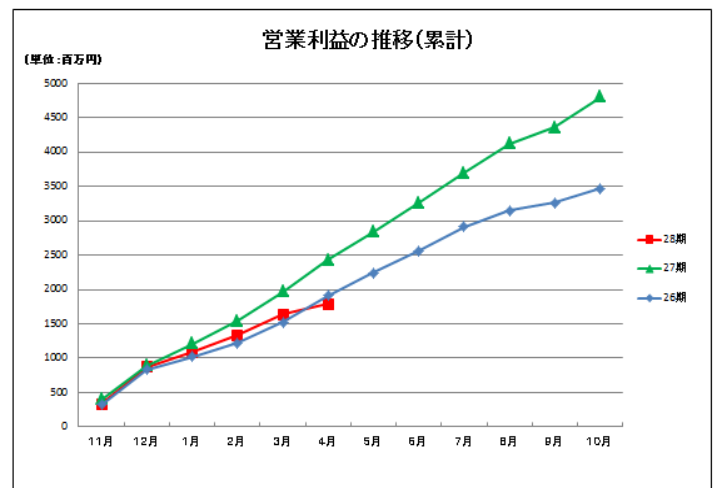
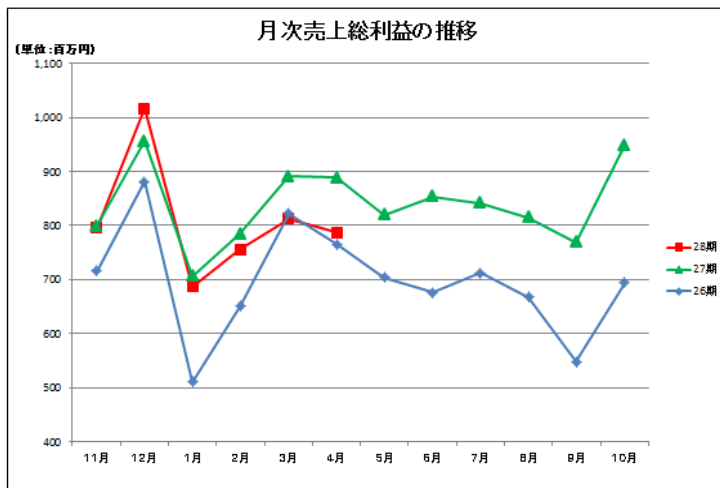
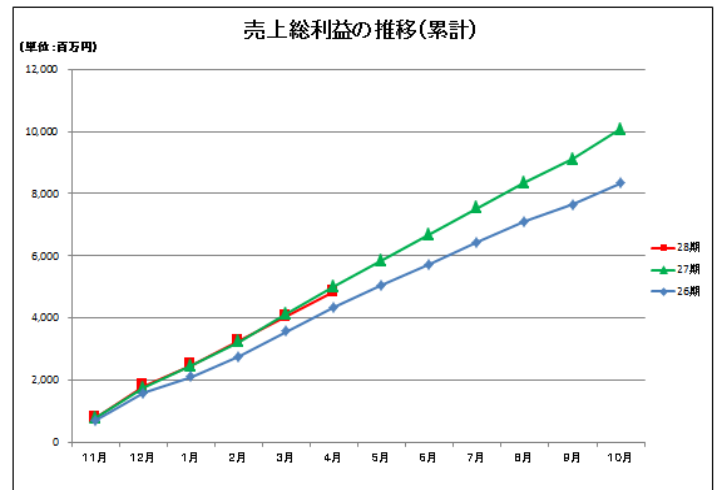
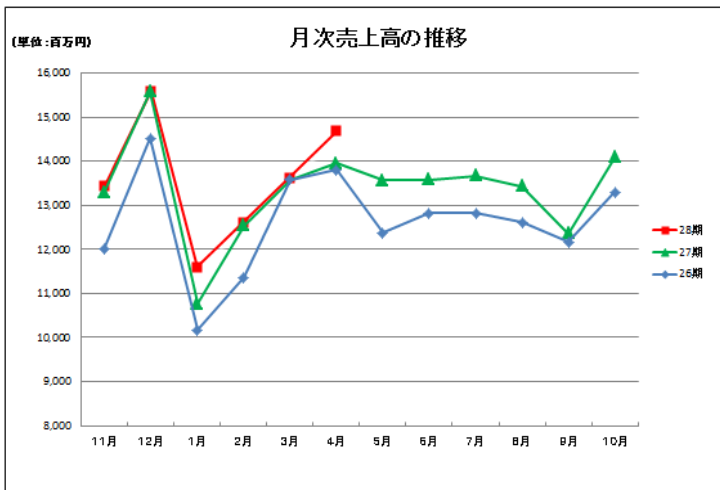
会 社 名 株 式 会 社 神 戸 物 産  
 (コード番号：3038 大証第1部)  
 代 表 者 名 代 表 取 締 役 社 長 沼 田 博 和  
 問 合 せ 先 取 締 役 兼  
 経 営 企 画 部 門 部 門 長 矢 合 康 浩  
 TEL 079-496-6610

月次 IR ニュース

当社の平成 25 年 4 月の個別ベースの売上高、営業利益についてお知らせいたします。なお、開示する実績につきましては速報値であり、監査法人による監査を受けておりませんので、四半期・本決算の数値と異なる場合は、更新時に適宜修正いたします。

記

1. 業績 (速報値)



## 2. 業務スーパー月次出店数

		11月	12月	1月	2月	3月	4月
直轄エリア	出店数	3	4	1	1	3	6
	退店数	-	-	1	1	1	-
	店舗数	342	346	346	346	348	354
地方エリア	出店数	-	3	2	1	4	-
	退店数	2	-	-	-	-	-
	店舗数	271	274	276	277	281	281
FC店舗数合計		613	620	622	623	629	635
直営店舗数合計		2	2	2	2	2	2
総店舗数		615	622	624	625	631	637
		5月	6月	7月	8月	9月	10月
直轄エリア	出店数						
	退店数						
	店舗数						
地方エリア	出店数						
	退店数						
	店舗数						
FC店舗数合計							
直営店舗数合計							
総店舗数							

## 3. 当社から「業務スーパー」店舗への出荷実績（前年対比）

（単位：％）

		11月	12月	1月	2月	3月	4月
直轄エリア	既存店	100.4	100.2	100.0	100.5	99.2	95.5
	全店	103.3	103.4	103.0	103.6	102.3	99.8
地方エリア	既存店	96.3	98.5	98.5	99.5	97.8	95.8
	全店	101.1	102.4	102.3	103.6	102.0	99.5
合計	既存店	99.4	99.7	99.7	100.2	98.8	95.6
	全店	102.8	103.2	102.8	103.6	102.2	99.7
		5月	6月	7月	8月	9月	10月
直轄エリア	既存店						
	全店						
地方エリア	既存店						
	全店						
合計	既存店						
	全店						

※商品の出荷実績のため、ロイヤルティー・什器売上高等が含まれておりません。

## 4. 概況

平成25年4月度における月次業績は、既存店売上高が前年同月比**95.6%**、全店売上高は同**99.7%**で推移致しました。当月の個別売上高は同**105.2%**の**146億75百万円**、営業利益は同**34.1%**となりました。

北海道で「業務スーパー」の新規出店を実現し、当月の新規出店は**6店舗**となりました。これにより、総店舗数は全国で**637店舗**になりました。

当社は、引き続き「第六次産業『真』の製販一体」というグループとしての目標を達成するため、国内外の農畜水産事業の強化、「安全・安心」を徹底するための商品管理、消費者ニーズを捉えたオリジナル商品の製造に注力し、ムダ、ロス、非効率を徹底的に排除したローコストオペレーションの実践により、高品質で魅力のある商品をベストプライスでご提供してまいります。

以上