



KOBE BUSSAN CO., LTD.



平成 24 年 9 月 24 日

各 位

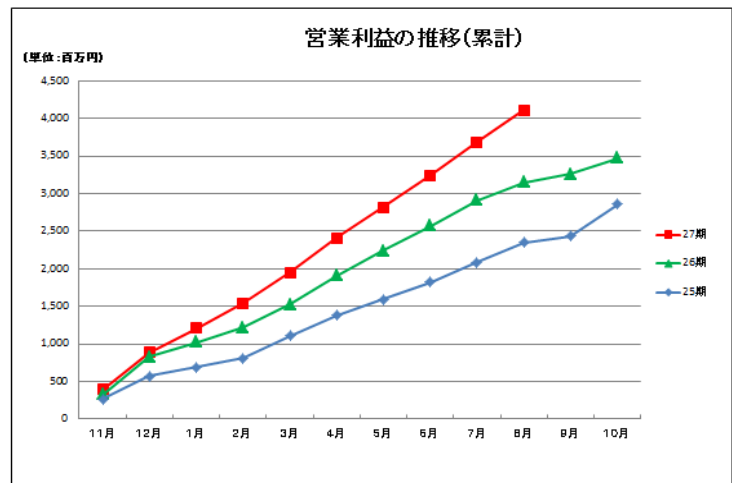
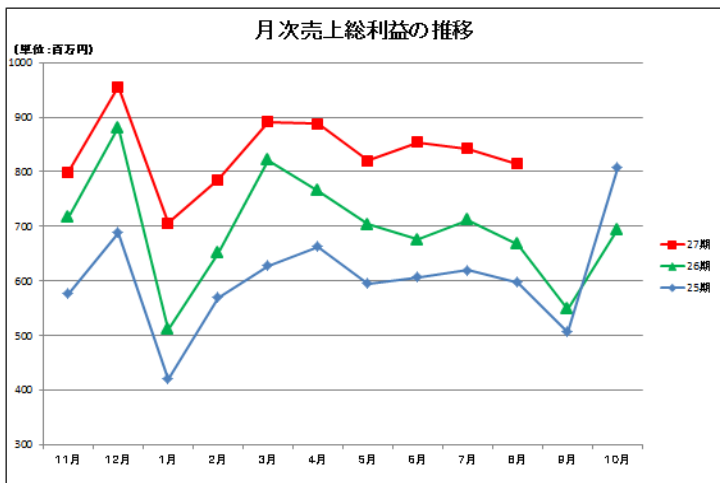
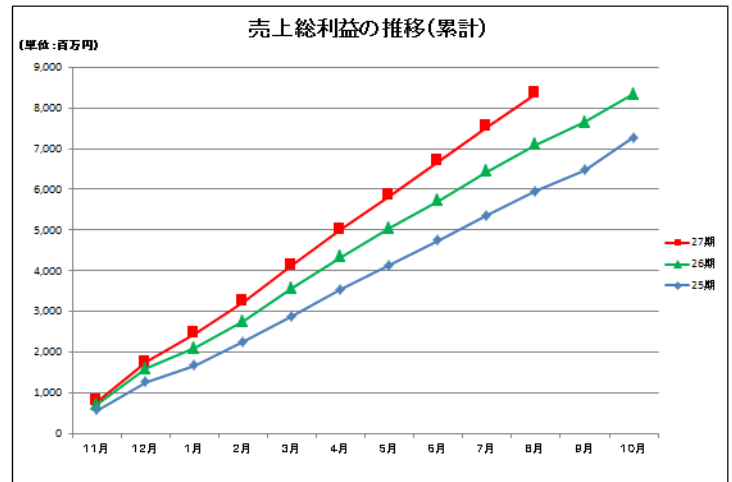
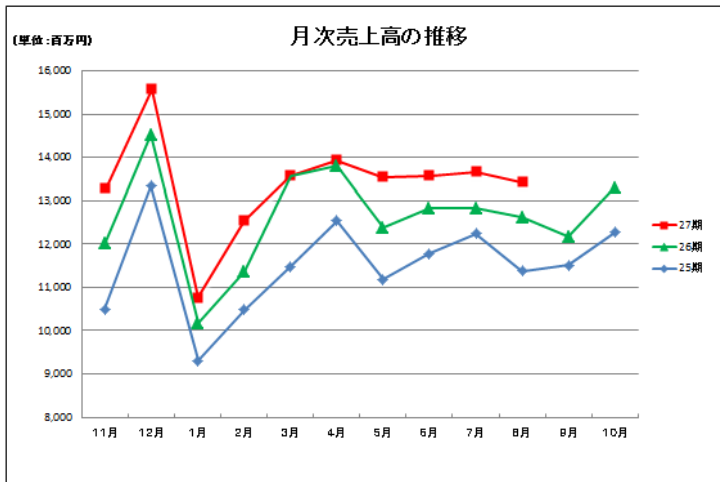
会 社 名 株式会社神戸物産
 (コード番号：3038 大証第2部)
 代 表 者 名 代表取締役社長 沼田 博和
 問 合 せ 先 取締役兼
 経営企画部門 部門長 矢合 康浩
 TEL 079-496-6610

月次 IR ニュース

当社の平成 24 年 8 月の個別ベースの売上高、営業利益についてお知らせいたします。なお、開示する実績につきましては速報値であり、監査法人による監査を受けておりませんので、四半期・本決算の数値と異なる場合は、更新時に適宜修正いたします。

記

1. 業績 (速報値)



2. 業務スーパー月次出店数

		11月	12月	1月	2月	3月	4月
直轄エリア	出店数	3	3	-	-	2	2
	退店数	1	-	-	-	-	-
	店舗数	328	331	331	331	333	335
地方エリア	出店数	4	8	1	2	3	2
	退店数	2	1	1	-	-	1
	店舗数	250	257	257	259	262	263
FC店舗数合計		578	588	588	590	595	598
直営店舗数合計		2	2	2	2	2	2
総店舗数		580	590	590	592	597	600
		5月	6月	7月	8月	9月	10月
直轄エリア	出店数	-	1	-	1		
	退店数	-	-	-	-		
	店舗数	335	336	336	337		
地方エリア	出店数	1	4	1	1		
	退店数	1	-	-	-		
	店舗数	263	267	268	269		
FC店舗数合計		598	603	604	606		
直営店舗数合計		2	2	2	2		
総店舗数		600	605	606	608		

3. 当社から「業務スーパー」店舗への出荷実績（前年対比）

（単位：％）

	11月	12月	1月	2月	3月	4月
既存店	102.2	101.1	99.6	99.8	94.0	98.2
全店	106.9	105.5	104.0	104.3	98.4	103.1
	5月	6月	7月	8月	9月	10月
既存店	99.7	100.4	101.5	100.8		
全店	104.4	104.9	105.3	104.7		

4. 概況

平成24年8月度における月次業績は、既存店売上高が前年同月比**100.8%**、全店売上高は同**104.7%**で推移致しました。販売活動と致しましては、輸入商品や関連会社商品の集中展開、試食販売を継続的に実施する等、販売促進を積極的に行い、集客及び固定客作りに努めてまいりました。これらにより当月の個別売上高は同**106.6%**の**134億34百万円**、営業利益は同**180.1%**となりました。

出店状況につきましては、「業務スーパー」の新規出店が、直轄エリアにて**1店舗**、地方エリアにて**1店舗**あり、総店舗数は全国で**608店舗**となりました。

また、8月27日に発表させて頂きましたとおり、エコ再生エネルギーの供給に貢献できればという考えのもと、メガソーラー発電事業を開始いたします。計画設置面積として約40ha、発電能力として約40,000KW以上、年間発電量として約42,000MWh、年間CO2排出削減量（※）として約13,230t、設備投資額として約70億円を予定しております。今年の11月以降に順次事業を開始していく予定でございます。

当社は、引き続き「第六次産業『真』の製販一体」というグループとしての目標を達成するため、国内外の農畜水産事業の強化、「安全・安心」を徹底するための商品管理、消費者ニーズを捉えたオリジナル商品の製造に注力し、ムダ、ロス、非効率を徹底的に排除したローコストオペレーションの実践により、高品質で魅力のある商品をベストプライスでご提供してまいります。

（※）当社調べによる

以上