



KOBE BUSSAN CO., LTD.



平成 24 年 8 月 27 日

各 位

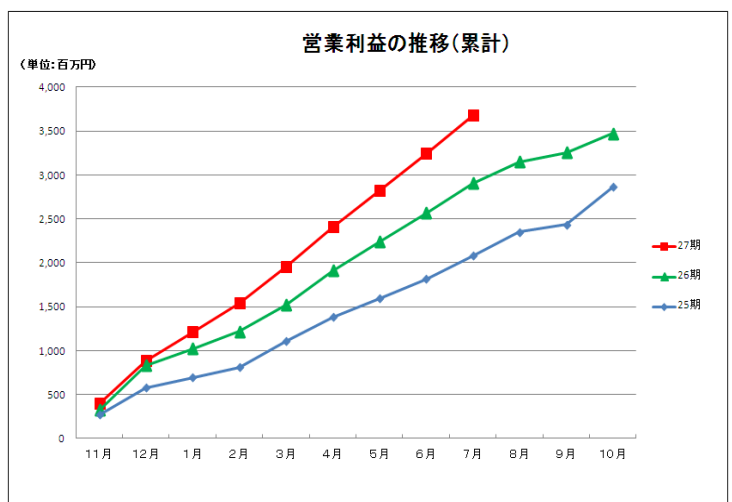
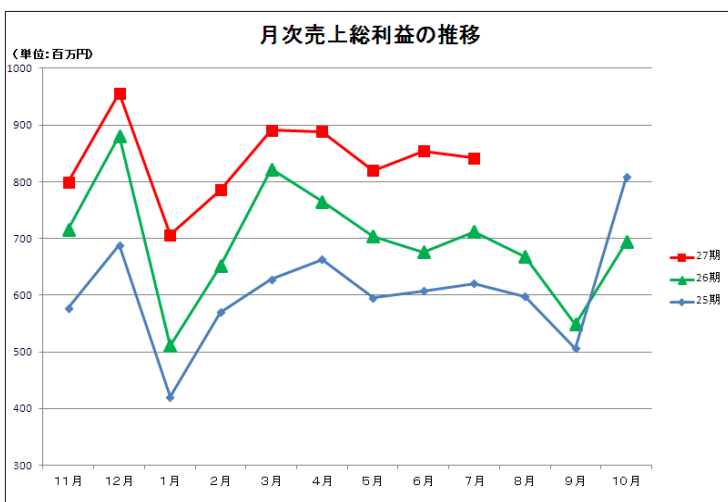
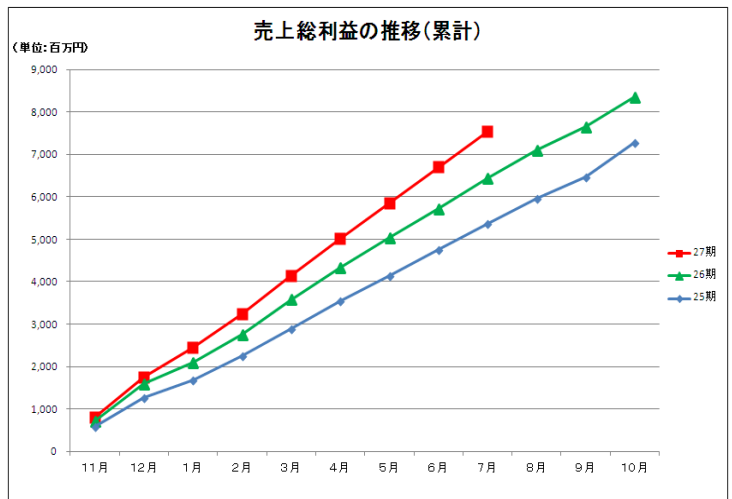
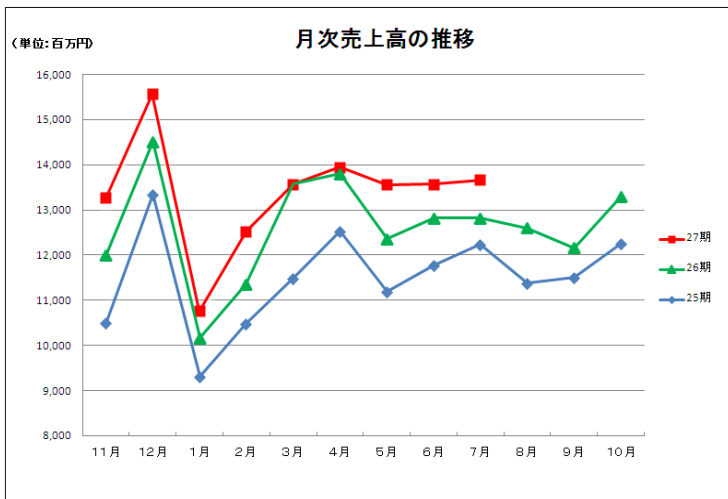
会 社 名 株 式 会 社 神 戸 物 産  
 (コード番号：3038 大証第 2 部)  
 代 表 者 名 代 表 取 締 役 社 長 沼 田 博 和  
 問 合 せ 先 取 締 役 兼  
 経 営 企 画 部 門 部 門 長 矢 合 康 浩  
 TEL 079-496-6610

### 月次 IR ニュース

当社の平成 24 年 7 月の個別ベースの売上高、営業利益についてお知らせいたします。なお、開示する実績につきましては速報値であり、監査法人による監査を受けておりませんので、四半期・本決算の数値と異なる場合は、更新時に適宜修正いたします。

#### 1. 業績 (速報値)

記



## 2. 業務スーパー月次出店数

		11月	12月	1月	2月	3月	4月
直轄エリア	出店数	3	3	-	-	2	2
	退店数	1	-	-	-	-	-
	店舗数	328	331	331	331	333	335
地方エリア	出店数	4	8	1	2	3	2
	退店数	2	1	1	-	-	1
	店舗数	250	257	257	259	262	263
FC店舗数合計		578	588	588	590	595	598
直営店舗数合計		2	2	2	2	2	2
総店舗数		580	590	590	592	597	600
		5月	6月	7月	8月	9月	10月
直轄エリア	出店数	-	1	-			
	退店数	-	-	-			
	店舗数	335	336	336			
地方エリア	出店数	1	4	1			
	退店数	1	-	-			
	店舗数	263	267	268			
FC店舗数合計		598	603	604			
直営店舗数合計		2	2	2			
総店舗数		600	605	606			

## 3. 当社から「業務スーパー」店舗への出荷実績（前年対比）

（単位：％）

	11月	12月	1月	2月	3月	4月
既存店	102.2	101.1	99.6	99.8	94.0	98.2
全店	106.9	105.5	104.0	104.3	98.4	103.1
	5月	6月	7月	8月	9月	10月
既存店	99.7	100.4	101.5			
全店	104.4	104.9	105.3			

## 4. 概況

平成24年7月度における月次業績は、既存店売上高が前年同月比**101.5%**、全店売上高は同**105.3%**で推移致しました。販売活動と致しましては、輸入商品や関連会社商品の集中展開、試食販売を継続的に実施する等、販売促進を積極的に行い、集客及び固定客作りに努めてまいりました。これらにより当月の個別売上高は同**106.7%**の**136億74百万円**、営業利益は同**127.9%**となりました。

出店状況につきましては、「業務スーパー」の新規出店が、地方エリアにて**1店舗**あり、総店舗数は全国で**606店舗**となりました。以上により、当期第3四半期末までの出店状況は**出店37店舗**、**退店7店舗**、**純増30店舗**となりました。（移転による出店、退店を含む。）

「Green's K 鉄板ビュッフェ」を展開する㈱神戸クックでは、オリジナリティーあふれる新たな店舗づくりとして、「食」と「アート」を融合させた産学連携プロジェクトの取組みを開始しました。芸術学生制作の油絵を店内展示し、「食」と「アート」をコラボレーションさせた有機的で話題性のある店舗づくりを実施し、今後も事業拡大に伴い同プロジェクトを推進していく方針です。

引き続き「第六次産業『真』の製販一体」というグループとしての目標を達成するため、国内外の農畜産事業の強化、「安全・安心」を徹底するための商品管理、消費者ニーズを捉えたオリジナル商品の製造に注力し、ムダ、ロス、非効率を徹底的に排除したローコストオペレーションの実践により、高品質で魅力のある商品をベストプライスでご提供してまいります。

以上