



KOBE BUSSAN CO., LTD.



平成 24 年 6 月 14 日

各 位

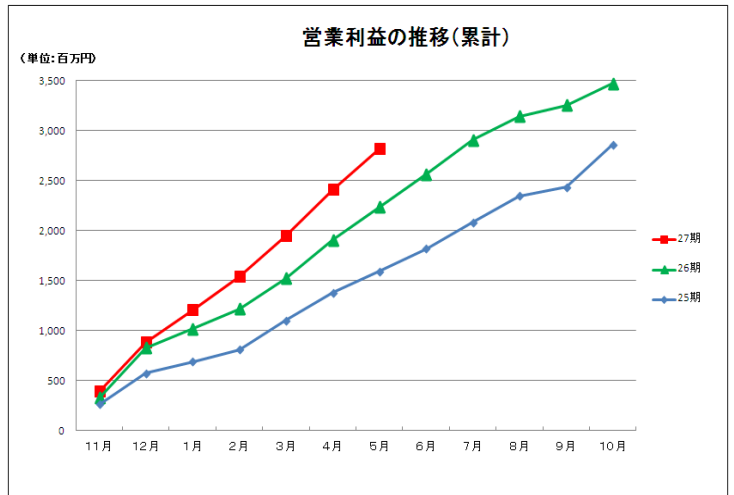
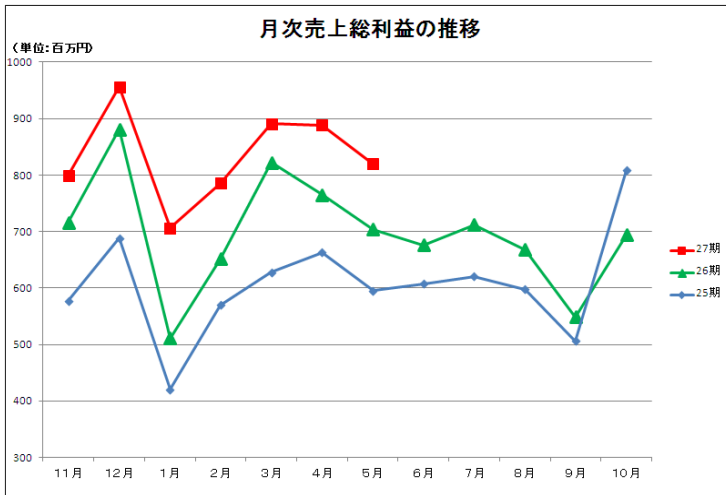
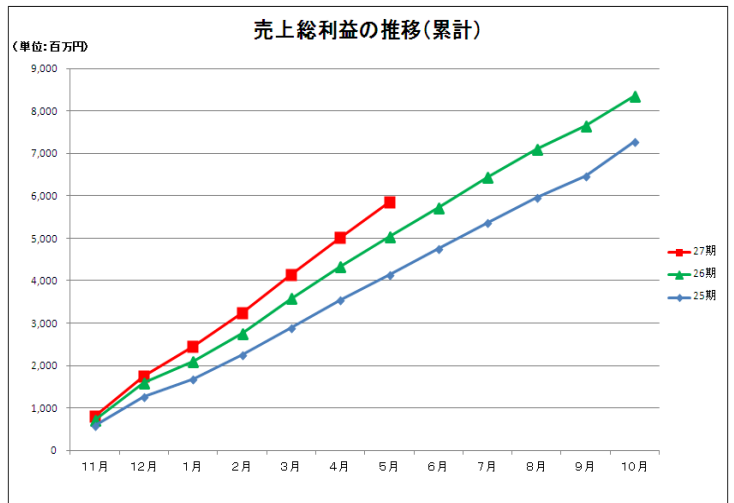
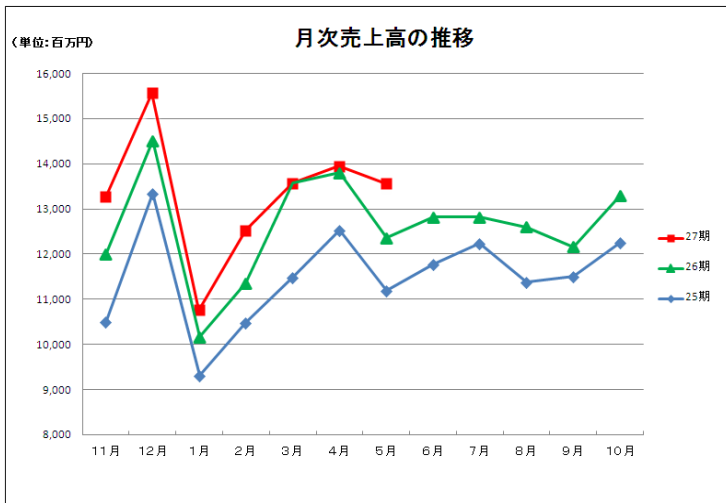
会 社 名 株 式 会 社 神 戸 物 産
 (コード番号：3038 大証第2部)
 代 表 者 名 代 表 取 締 役 社 長 沼 田 博 和
 問 合 せ 先 取 締 役 兼 S T B 部 門 長 矢 合 康 浩
 T E L 0 7 9 - 4 9 6 - 6 6 1 0

月次 IR ニュース

当社の平成 24 年 5 月の個別ベースの売上高、営業利益についてお知らせいたします。なお、開示する実績につきましては速報値であり、監査法人による監査を受けておりませんので、四半期・本決算の数値と異なる場合は、更新時に適宜修正いたします。

1. 業績 (速報値)

記



2. 業務スーパー月次出店数

		11月	12月	1月	2月	3月	4月
直轄エリア	出店数	3	3	-	-	2	2
	退店数	1	-	-	-	-	-
	店舗数	328	331	331	331	333	335
地方エリア	出店数	4	8	1	2	3	2
	退店数	2	1	1	-	-	1
	店舗数	250	257	257	259	262	263
FC店舗数合計		578	588	588	590	595	598
直営店舗数合計		2	2	2	2	2	2
総店舗数		580	590	590	592	597	600
		5月	6月	7月	8月	9月	10月
直轄エリア	出店数	-					
	退店数	-					
	店舗数	335					
地方エリア	出店数	1					
	退店数	-					
	店舗数	264					
FC店舗数合計		599					
直営店舗数合計		2					
総店舗数		601					

3. 当社から「業務スーパー」店舗への出荷実績（前年対比）

（単位：％）

	11月	12月	1月	2月	3月	4月
既存店	102.2	101.1	99.6	99.8	94.0	98.2
全店	106.9	105.5	104.0	104.3	98.4	103.1
	5月	6月	7月	8月	9月	10月
既存店	99.7					
全店	104.4					

4. 概況

平成24年5月度における月次業績は、既存店売上高が前年同月比**99.7%**、全店売上高は同**104.4%**で推移致しました。販売活動と致しましては、グループ会社にて加工した国産牛、冷凍うどんのお試しセール等、積極的な販売施策を実施し、神戸物産個別売上高は同**109.7%**の**135億66百万円**、営業利益は同**123.7%**となりました。また、出店状況につきましては、「業務スーパー」の新規出店が**1店舗**あり、総店舗数は全国で**601店舗**となりました。

当社グループは、原材料の生産から・加工、流通、販売までを一貫して行う「製販一体体制」をより強化する為、岡山県にて設立した㈱グリーンポトリーにおいて生鳥の飼育、鶏肉の生産・加工・販売に取り組むことを決定し、当月、鏡野町との企業立地協定を締結致しました。地域雇用の活性化、環境対策等、連携を密にし、事業計画を進めてまいります。

引き続き「第六次産業『真』の製販一体」というグループとしての目標を達成するため、国内外の農畜産事業の強化、「安全・安心」を徹底するための商品管理、消費者ニーズを捉えたオリジナル商品の製造に注力し、ムダ、ロス、非効率を徹底的に排除したローコストオペレーションの実践により、高品質で魅力のある商品をベストプライスでご提供してまいります。

以上