



KOBE BUSSAN CO., LTD.



平成 24 年 5 月 15 日

各 位

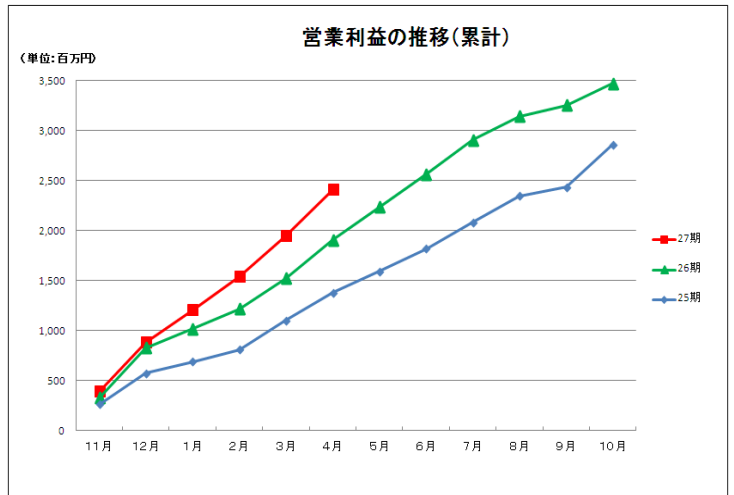
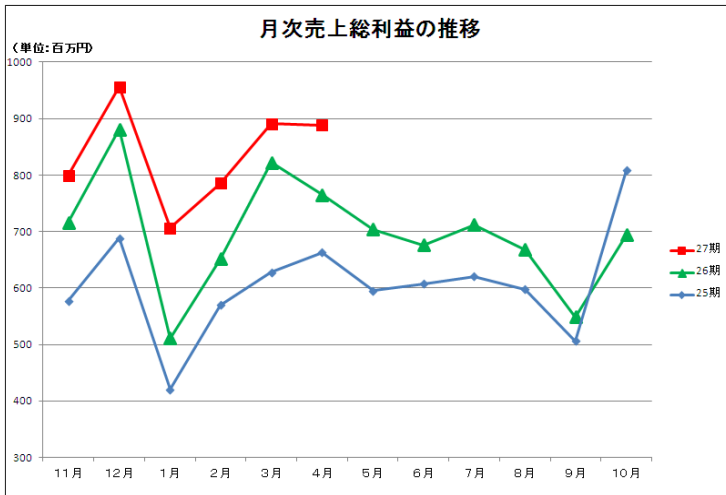
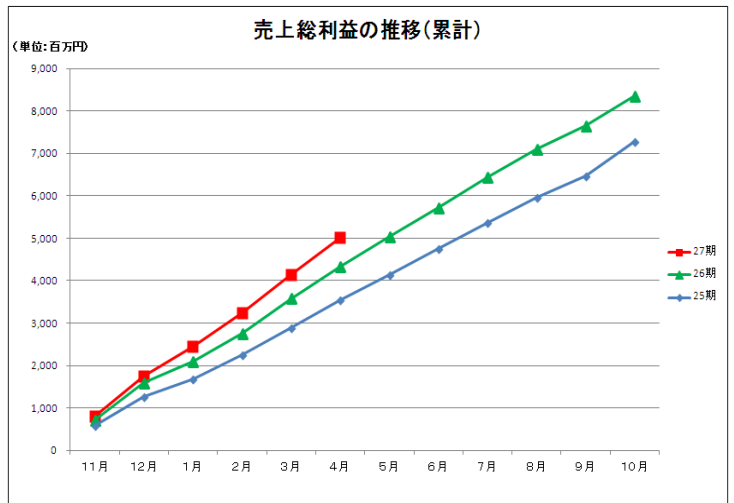
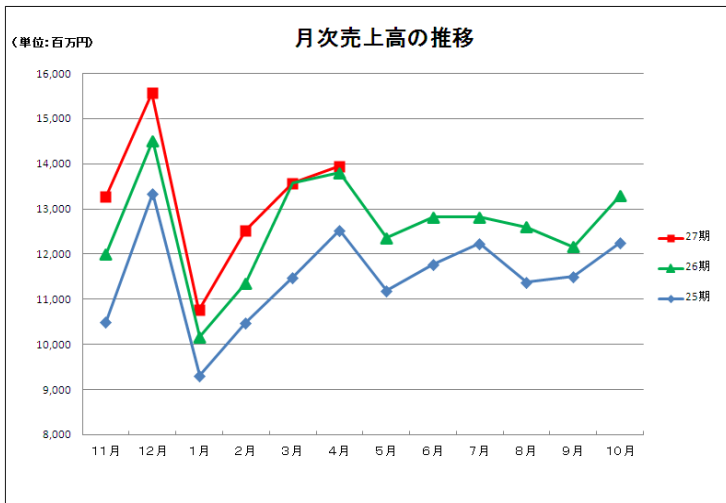
会 社 名 株式会社神戸物産
 (コード番号：3038 大証第2部)
 代 表 者 名 代表取締役社長 沼田 博和
 問 合 せ 先 取締役兼S T B部門長 矢合 康浩
 T E L 079-496-6610

月次 IR ニュース

当社の平成 24 年 4 月の個別ベースの売上高、営業利益についてお知らせいたします。なお、開示する実績につきましては速報値であり、監査法人による監査を受けておりませんので、四半期・本決算の数値と異なる場合は、更新時に適宜修正いたします。

1. 業績 (速報値)

記



2. 業務スーパー月次出店数

		11月	12月	1月	2月	3月	4月
直轄エリア	出店数	3	3	-	-	2	2
	退店数	1	-	-	-	-	0
	店舗数	328	331	331	331	333	335
地方エリア	出店数	4	8	1	2	3	2
	退店数	2	1	1	-	-	1
	店舗数	250	257	257	259	262	263
FC店舗数合計		578	588	588	590	595	598
直営店舗数合計		2	2	2	2	2	2
総店舗数		580	590	590	592	597	600
		5月	6月	7月	8月	9月	10月
直轄エリア	出店数						
	退店数						
	店舗数						
地方エリア	出店数						
	退店数						
	店舗数						
FC店舗数合計							
直営店舗数合計							
総店舗数							

3. 当社から「業務スーパー」店舗への出荷実績（前年対比）

（単位：％）

	11月	12月	1月	2月	3月	4月
既存店	102.2	101.1	99.6	99.8	94.0	98.2
全店	106.9	105.5	104.0	104.3	98.4	103.1
	5月	6月	7月	8月	9月	10月
既存店						
全店						

4. 概況

2000年3月に業務スーパーをオープンして以来、「業務スーパー」は着実に店舗数を拡大し、2012年4月をもちまして、**全国600店舗**を達成することができました。これもひとえに「業務スーパー」を支えて下さった皆様のお陰であると心より御礼申し上げます。4月度の出店状況につきましては、**4店舗**の新規出店、**1店舗**の退店がありました。以上により、第27期の上半期は、**30店舗**の出店、**6店舗**の退店の結果、純増**24店舗**となりました。引き続き、新規出店**50店舗**を目標に店舗数の拡大を図ってまいります。

月次業績に関しましては、2月より当月末まで「**600店舗達成記念セール**」等の施策を実施し、当社グループのオリジナル商品を取り揃えたラインナップで販売活動を行ってまいりました。以上により、神戸物産個別売上高は、前年同月比**101.1%**の**139億49百万円**、営業利益は、**115.0%**となりました。また、既存店売上高は、**98.2%**、全店売上高は**103.1%**で推移する結果となりました。

当社グループは、引き続き「**第六次産業『真』の製販一体**」というグループとしての目標を達成するため、国内外の農畜産事業の強化、「**安全・安心**」を徹底するための商品管理、消費者ニーズを捉えたオリジナル商品の製造に注力し、ムダ、ロス、非効率を徹底的に排除したローコストオペレーションの実践により、高品質で魅力のある商品をベストプライスでご提供してまいります。

以上