



KOBE BUSSAN CO., LTD.



平成 24 年 4 月 18 日

各 位

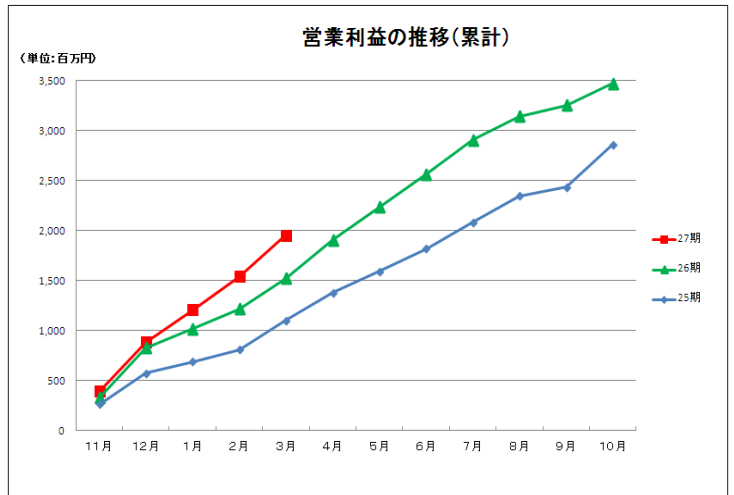
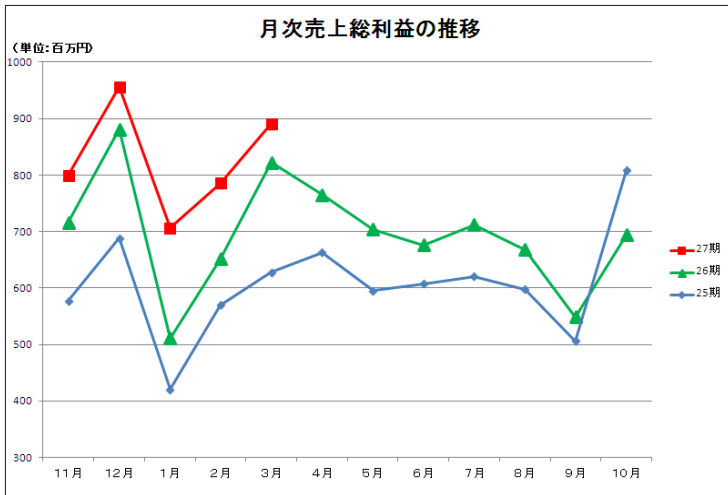
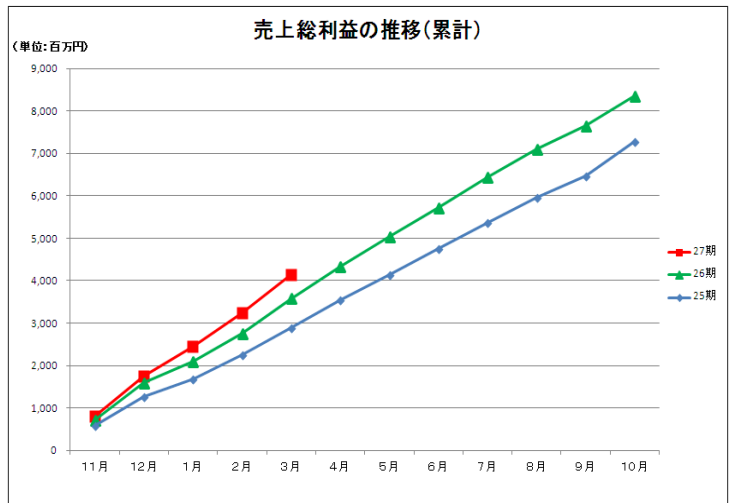
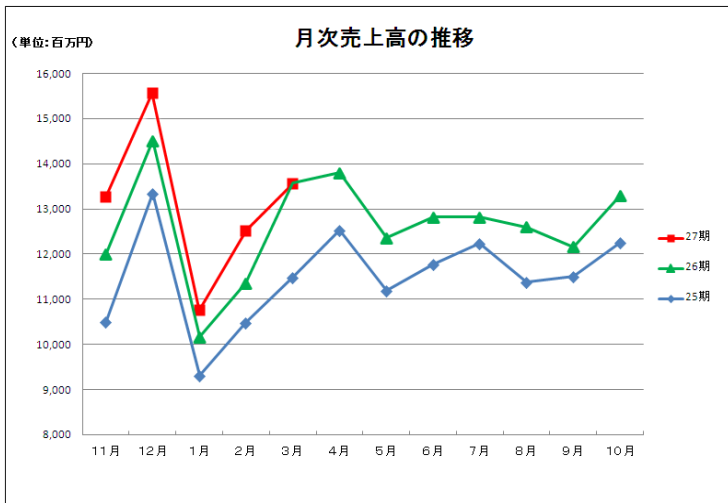
会 社 名 株式会社神戸物産
 (コード番号：3038 大証第2部)
 代 表 者 名 代表取締役社長 沼田 博和
 問 合 せ 先 取締役兼S T B部門長 矢合 康浩
 T E L 079-496-6610

月次 IR ニュース

当社の平成 24 年 3 月の個別ベースの売上高、営業利益についてお知らせいたします。なお、開示する実績につきましては速報値であり、監査法人による監査を受けておりませんので、四半期・本決算の数値と異なる場合は、更新時に適宜修正いたします。

1. 業績 (速報値)

記



2. 業務スーパー月次出店数

		11月	12月	1月	2月	3月	4月
直轄エリア	出店数	3	3	-	-	2	
	退店数	1	-	-	-	-	
	店舗数	328	331	331	331	333	
地方エリア	出店数	4	8	1	2	3	
	退店数	2	1	1	-	-	
	店舗数	250	257	257	259	262	
FC店舗数合計		578	588	588	590	595	
直営店舗数合計		2	2	2	2	2	
総店舗数		580	590	590	592	597	
		5月	6月	7月	8月	9月	10月
直轄エリア	出店数						
	退店数						
	店舗数						
地方エリア	出店数						
	退店数						
	店舗数						
FC店舗数合計							
直営店舗数合計							
総店舗数							

3. 当社から「業務スーパー」店舗への出荷実績（前年対比）

（単位：％）

	11月	12月	1月	2月	3月	4月
既存店	102.2	101.1	99.6	99.8	94.0	
全店	106.9	105.5	104.0	104.3	98.4	
	5月	6月	7月	8月	9月	10月
既存店						
全店						

4. 概況

平成24年3月度における月次業績は、既存店売上高が前年同月比**94.0%**、全店売上高が同**98.4%**となり、昨年に発生致しました東日本大震災による食品需要の高まり等の影響により、前年度の出荷実績を下回る結果となったものの、神戸物産個別売上高は同**100.0%**の**135億77百万円**、営業利益は、**131.8%**で推移致しました。また、震災直後より支援活動を行ってまいりましたが、十分な復興とは言い難い状況を踏まえ、平成24年3月21日にお知らせしております「東日本大震災における支援延長について」のとおり、業務スーパー本部売上金額の**0.2%**を毎月寄付する復興支援を継続して実施してまいります。

「業務スーパー」の出店状況につきましては、当月**5店舗**の新規出店により、3月末時点の総店舗数は**597店舗**となりました。4月の出店により全国**600店舗**の展開を達成する予定であります。また、外食店舗を展開する神戸クック事業では、新潟エリアで1号店目となるビュッフェスタイルレストラン「**神戸クックワールドビュッフェ新潟東店**」が4月16日にグランドオープン致しました。

当社グループは、引き続き「**第六次産業『真』の製販一体**」というグループとしての目標を達成するため、国内外の農畜産事業の強化、「**安全・安心**」を徹底するための商品管理、消費者ニーズを捉えたオリジナル商品の製造に注力し、ムダ、ロス、非効率を徹底的に排除したローコストオペレーションの実践により、高品質で魅力のある商品をベストプライスでご提供してまいります。

以上