



KOBE BUSSAN CO., LTD.



平成 24 年 3 月 16 日

各 位

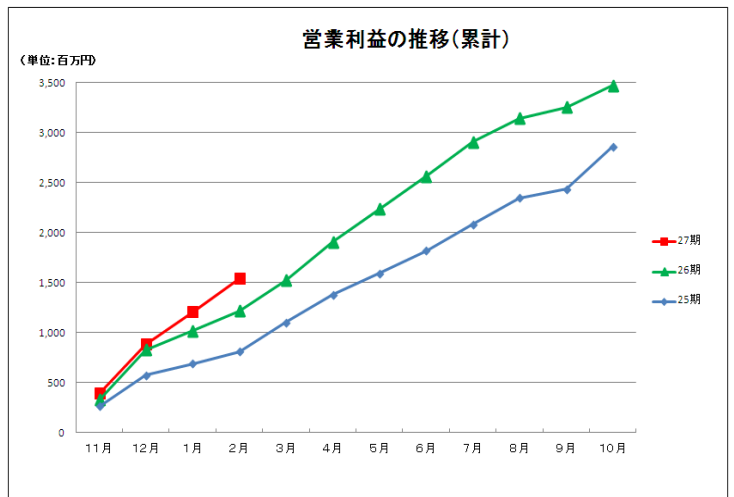
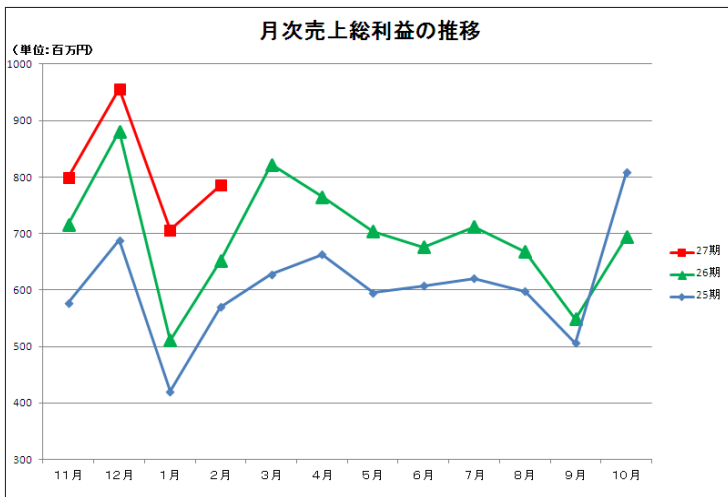
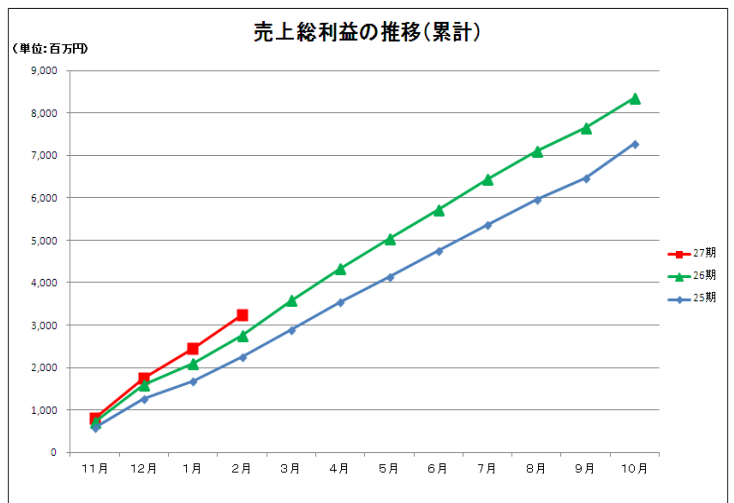
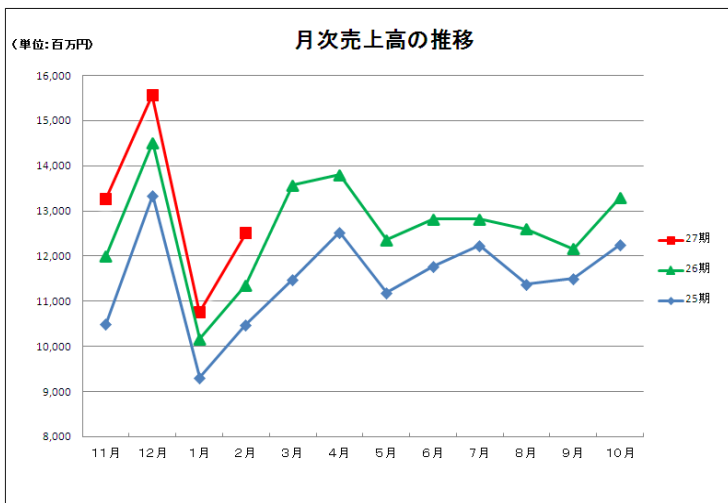
会 社 名 株 式 会 社 神 戸 物 産  
 (コード番号：3038 大証第2部)  
 代 表 者 名 代 表 取 締 役 社 長 沼 田 博 和  
 問 合 せ 先 取 締 役 兼 S T B 部 門 長 矢 合 康 浩  
 T E L 0 7 9 - 4 9 6 - 6 6 1 0

## 月次 IR ニュース

当社の平成 24 年 2 月の個別ベースの売上高、営業利益についてお知らせいたします。なお、開示する実績につきましては速報値であり、監査法人による監査を受けておりませんので、四半期・本決算の数値と異なる場合は、更新時に適宜修正いたします。

### 1. 業績 (速報値)

記



## 2. 業務スーパー月次出店数

|         |     | 11月 | 12月 | 1月  | 2月  | 3月 | 4月  |
|---------|-----|-----|-----|-----|-----|----|-----|
| 直轄エリア   | 出店数 | 3   | 3   | -   | -   |    |     |
|         | 退店数 | 1   | -   | -   | -   |    |     |
|         | 店舗数 | 328 | 331 | 331 | 331 |    |     |
| 地方エリア   | 出店数 | 4   | 8   | 1   | 2   |    |     |
|         | 退店数 | 2   | 1   | 1   | -   |    |     |
|         | 店舗数 | 250 | 257 | 257 | 259 |    |     |
| FC店舗数合計 |     | 578 | 588 | 588 | 590 |    |     |
| 直営店舗数合計 |     | 2   | 2   | 2   | 2   |    |     |
| 総店舗数    |     | 580 | 590 | 590 | 592 |    |     |
|         |     | 5月  | 6月  | 7月  | 8月  | 9月 | 10月 |
| 直轄エリア   | 出店数 |     |     |     |     |    |     |
|         | 退店数 |     |     |     |     |    |     |
|         | 店舗数 |     |     |     |     |    |     |
| 地方エリア   | 出店数 |     |     |     |     |    |     |
|         | 退店数 |     |     |     |     |    |     |
|         | 店舗数 |     |     |     |     |    |     |
| FC店舗数合計 |     |     |     |     |     |    |     |
| 直営店舗数合計 |     |     |     |     |     |    |     |
| 総店舗数    |     |     |     |     |     |    |     |

## 3. 当社から「業務スーパー」店舗への出荷実績（前年対比）

（単位：％）

|     | 11月   | 12月   | 1月    | 2月    | 3月 | 4月  |
|-----|-------|-------|-------|-------|----|-----|
| 既存店 | 102.2 | 101.1 | 99.6  | 99.8  |    |     |
| 全店  | 106.9 | 105.5 | 104.0 | 104.3 |    |     |
|     | 5月    | 6月    | 7月    | 8月    | 9月 | 10月 |
| 既存店 |       |       |       |       |    |     |
| 全店  |       |       |       |       |    |     |

## 4. 概況

平成24年2月度における月次業績は、既存店売上高が前年同月比**99.8%**、全店売上高が同**104.3%**となり、神戸物産個別売上高は同**110.3%**の**125億32百万円**、営業利益は、**168.9%**で推移致しました。

出店状況につきましては、「業務スーパー」の新規出店が**2店舗**あり、2月末時点の総店舗数は**592店舗**となりました。また、4月度の新規出店により**600店舗**を達成する予定であります。これも、ひとえに『業務スーパー』を支えて下さった皆様のお陰であると心より御礼申し上げます。つきましては、日ごろのご愛顧に感謝の意を込めまして、2月より4月末まで「**600店舗達成記念セール**」を開催し、当社グループのオリジナル商品を驚きの価格帯でご提供しております。また、お得なWEBクーポン特設サイトを当社ホームページにて開設しております。[\(http://www.kobebussan.co.jp/\)](http://www.kobebussan.co.jp/)

事業活動につきましては、当月新たに「**珈琲まめ工房株式会社**」を設立致しました。業務スーパーでの販売はもちろん、現在展開中の「中食・外食」業態にて、独自製法で自社焙煎したオリジナルコーヒーを提供してまいります。

当社グループは、引き続き「**第六次産業『真』の製販一体**」というグループとしての目標を達成するため、国内外の農畜産事業の強化、「**安全・安心**」を徹底するための商品管理、消費者ニーズを捉えたオリジナル商品の製造に注力し、ムダ、ロス、非効率を徹底的に排除したローコストオペレーションの実践により、高品質で魅力のある商品をベストプライスでご提供してまいります。

以上