



KOBE BUSSAN CO., LTD.



平成 24 年 2 月 17 日

各 位

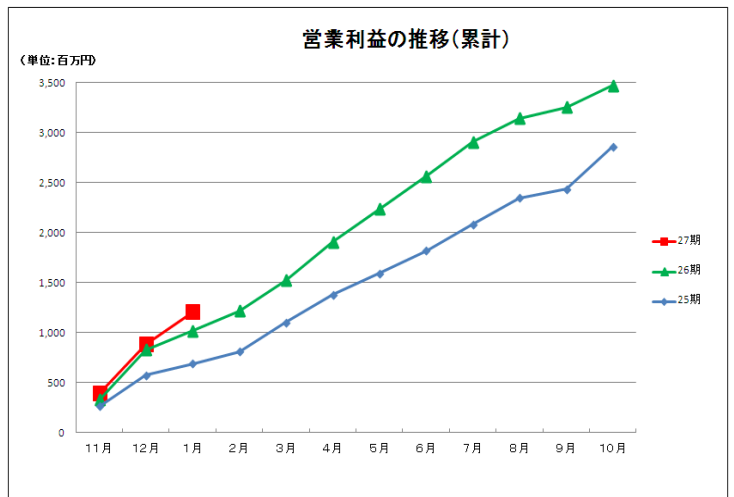
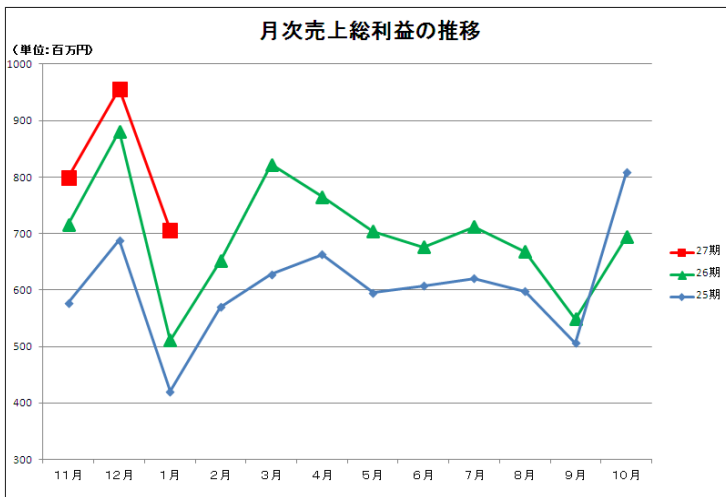
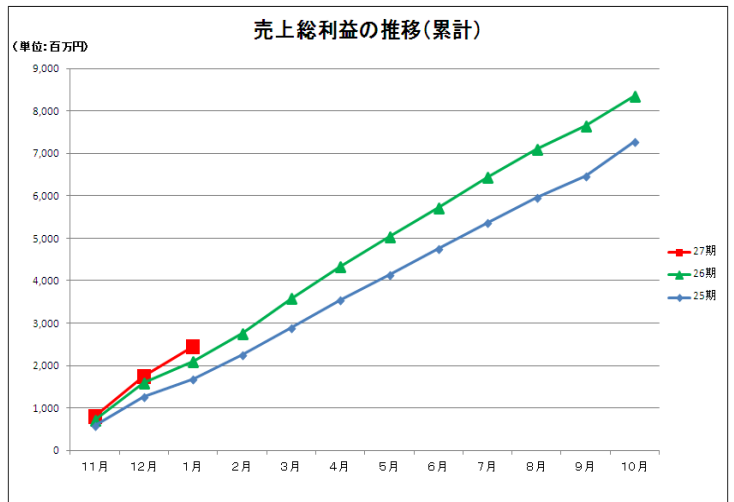
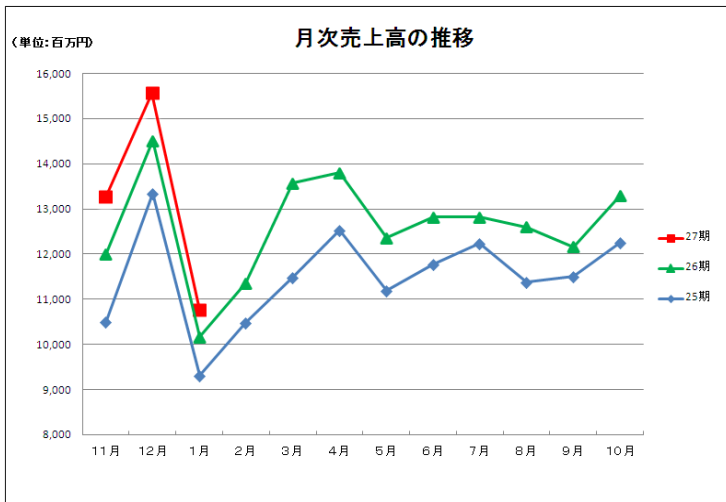
会 社 名 株 式 会 社 神 戸 物 産  
 (コード番号：3038 大証第2部)  
 代 表 者 名 代 表 取 締 役 会 長 兼 社 長 沼 田 昭 二  
 問 合 せ 先 取 締 役 兼 S T B 部 門 長 矢 合 康 浩  
 T E L 0 7 9 - 4 9 6 - 6 6 1 0

## 月次 IR ニュース

当社の平成 24 年 1 月の個別ベースの売上高、営業利益についてお知らせいたします。なお、開示する実績につきましては速報値であり、監査法人による監査を受けておりませんので、四半期・本決算の数値と異なる場合は、更新時に適宜修正いたします。

### 1. 業績 (速報値)

記



## 2. 業務スーパー月次出店数

		11月	12月	1月	2月	3月	4月
直轄エリア	出店数	3	3	-			
	退店数	1	-	-			
	店舗数	328	331	331			
地方エリア	出店数	4	8	1			
	退店数	2	1	1			
	店舗数	250	257	257			
FC店舗数合計		578	588	558			
直営店舗数合計		2	2	2			
総店舗数		580	590	590			
		5月	6月	7月	8月	9月	10月
直轄エリア	出店数						
	退店数						
	店舗数						
地方エリア	出店数						
	退店数						
	店舗数						
FC店舗数合計							
直営店舗数合計							
総店舗数							

## 3. 当社から「業務スーパー」店舗への出荷実績（前年対比）

（単位：％）

	11月	12月	1月	2月	3月	4月
既存店	102.2	101.1	99.6			
全店	106.9	105.5	104.0			
	5月	6月	7月	8月	9月	10月
既存店						
全店						

## 4. 概況

平成24年1月度における月次業績は、既存店売上高が前年同月比**99.6%**、全店売上高が同**104.0%**となり、神戸物産個別売上高は同**105.9%**の**107億67百万円**、営業利益は、**147.8%**で推移致しました。

「業務スーパー」の当月における出店状況は、新規出店**1店舗**、退店**1店舗**となりました。以上により当第1四半期（平成23年11月～平成24年1月）における出店状況の内訳は、**出店19店舗**、**退店5店舗**、**純増14店舗**であり、1月末現在の総店舗数は**590店舗**となりました。

また、神戸物産グループの「食」の製販一体の仕組みを武器にパーツアッセンブル方式という独自の技術で中食・外食分野を手掛ける㈱神戸クックでは、「Green's K 鉄板ビュッフェ」の新規店舗、堺宮山台店、成田並木店、長吉店、鈴鹿道伯店の**4店舗**を当月オープンいたしました。昨年8月のオープン以降着実に出店数を伸ばし、1月末現在の総店舗数は**14店舗**と順調に推移しております。その他業態につきましては、当月末現在、「Green's K」**15店舗**、「神戸クック ワールドビュッフェ」**12店舗**、「デリマーケット」**2店舗**を展開しております。

当社グループは、引き続き「第六次産業『真』の製販一体」というグループとしての目標を達成するため、国内外の農畜産事業の強化、「安全・安心」を徹底するための商品管理、消費者ニーズを捉えたオリジナル商品の製造に注力し、ムダ、ロス、非効率を徹底的に排除したローコストオペレーションの実践により、高品質で魅力のある商品をベストプライスでご提供してまいります。

以上