



KOBE BUSSAN CO., LTD.



平成 24 年 1 月 17 日

各 位

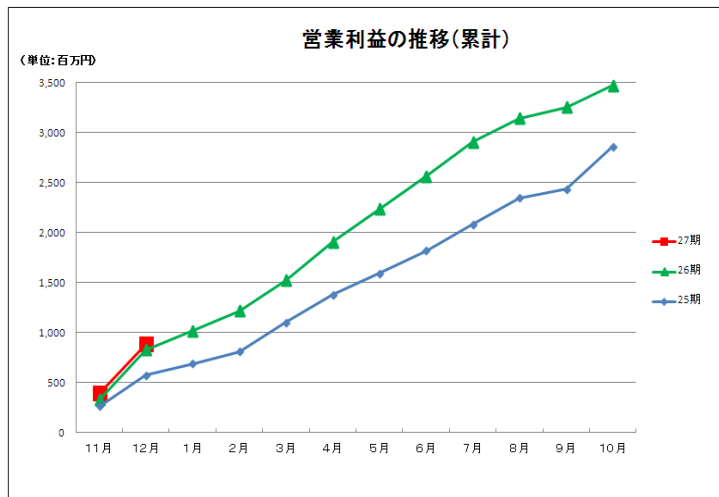
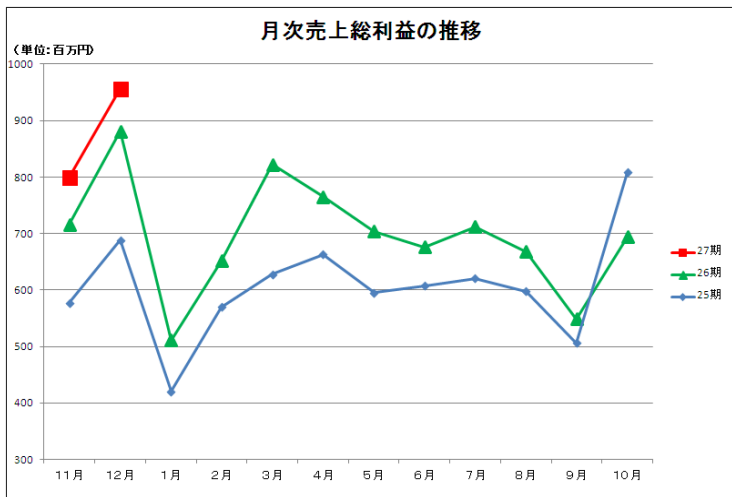
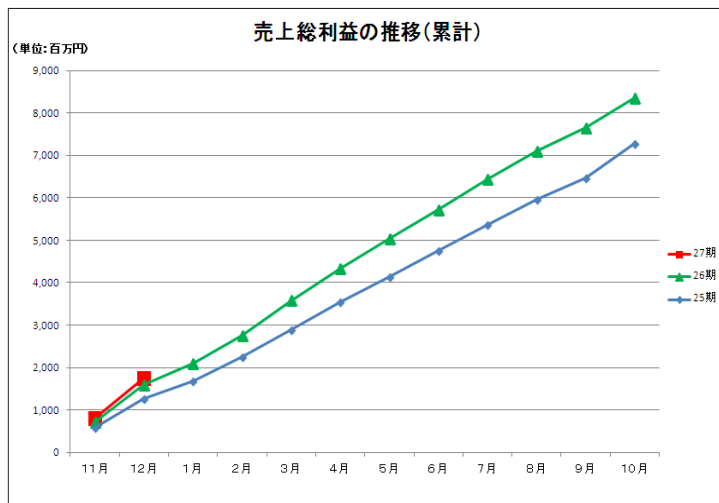
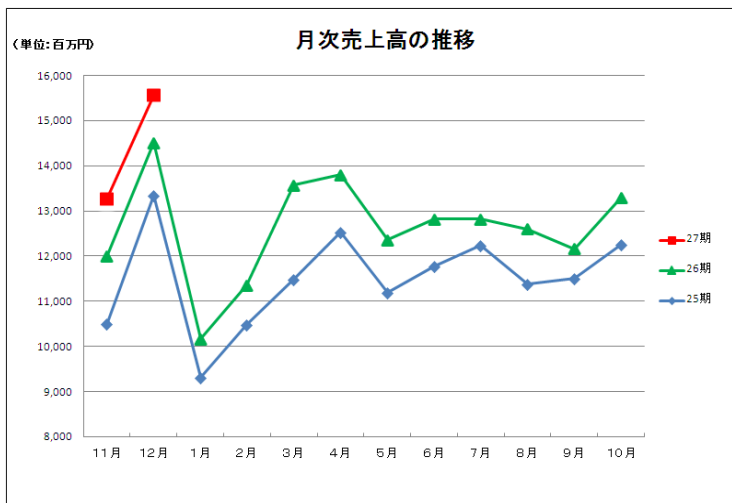
会 社 名 株 式 会 社 神 戸 物 産  
 (コード番号：3038 大証第2部)  
 代 表 者 名 代 表 取 締 役 会 長 兼 社 長 沼 田 昭 二  
 問 合 せ 先 取 締 役 兼 S T B 部 門 長 矢 合 康 浩  
 T E L 0 7 9 - 4 9 6 - 6 6 1 0

## 月次 IR ニュース

当社の平成 23 年 12 月の個別ベースの売上高、営業利益についてお知らせいたします。なお、開示する実績につきましては速報値であり、監査法人による監査を受けておりませんので、四半期・本決算の数値と異なる場合は、更新時に適宜修正いたします。

### 1. 業績 (速報値)

記



## 2. 業務スーパー月次出店数

		11月	12月	1月	2月	3月	4月
直轄エリア	出店数	3	3				
	退店数	1	-				
	店舗数	328	331				
地方エリア	出店数	4	8				
	退店数	2	1				
	店舗数	250	258				
FC店舗数合計		578	588				
直営店舗数合計		2	2				
総店舗数		580	590				
		5月	6月	7月	8月	9月	10月
直轄エリア	出店数						
	退店数						
	店舗数						
地方エリア	出店数						
	退店数						
	店舗数						
FC店舗数合計							
直営店舗数合計							
総店舗数							

## 3. 当社から「業務スーパー」店舗への出荷実績（前年対比）

（単位：％）

	11月	12月	1月	2月	3月	4月
既存店	102.2	101.1				
全店	106.9	105.5				
	5月	6月	7月	8月	9月	10月
既存店						
全店						

## 4. 概況

12月度における月次業績は、既存店売上高が前年同月比**101.1%**、全店売上高が同**105.5%**となり、神戸物産個別売上高は同**107.3%**の**155億78百万円**、営業利益は、業務スーパー店舗への販売促進支援等を実施したことにより**97.3%**で推移致しました。

当月の「業務スーパー」の出店状況につきましては、新規出店が**11店舗**、退店が**1店舗**あり、12月末現在の総店舗数は**10店舗**増加の**590店舗**となりました。

中食・外食分野を展開する神戸クック事業におきましては、日本初のN.Y.スタイル型の超小型デリ in スーパー「**デリマーケット**」を連続オープンいたしました。コンビニエンスストアと同等規模でありながら毎日の「**食**」に欠かすことができない日配商品など、**地域最安値**を目指した価格帯で約**1,300**アイテムの商品を取り揃えるグロサリーマーケットと、店内調理された出来たてメニュー、フレッシュなサラダ、ドリンク類など豊富なメニューをご提供するデリを融合させた新業態であります。

また、リーズナブルでありながら豊富な食材の組み合わせによりメニューは無限大に広がる新しいスタイルのビュッフェレストラン「**Green's K 鉄板ビュッフェ**」は、新たに「**泉佐野店**」がオープンし、総店舗数は**10店舗**となりました。引き続き積極的な店舗展開を図ってまいります。

当社グループは、引き続き「**第六次産業『真』の製販一体**」というグループとしての目標を達成するため、国内外の農畜産事業の強化、「**安全・安心**」を徹底するための商品管理、消費者ニーズを捉えたオリジナル商品の製造に注力し、ムダ、ロス、非効率を徹底的に排除したローコストオペレーションの実践により、高品質で魅力のある商品をベストプライスでご提供してまいります。

以上