



KOBE BUSSAN CO., LTD.



平成 23 年 7 月 22 日

各 位

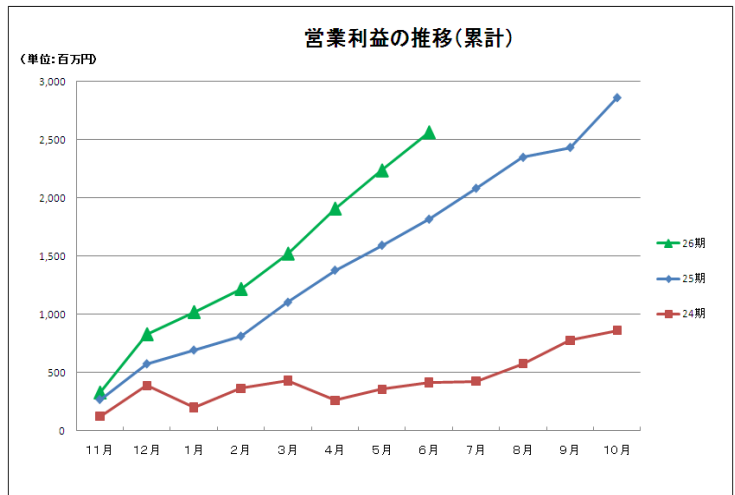
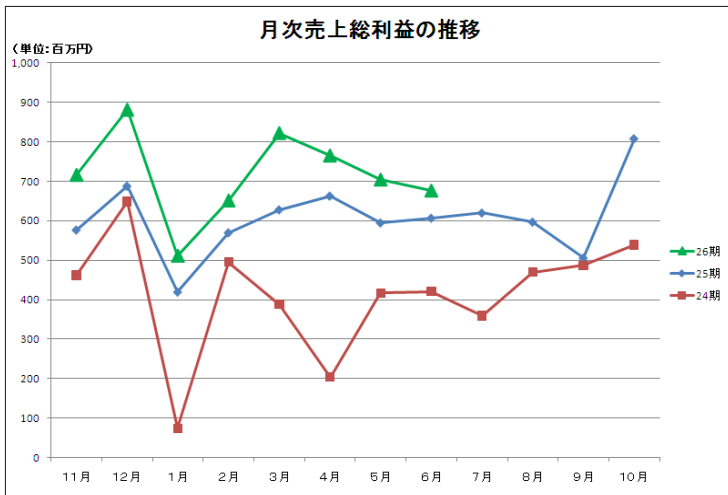
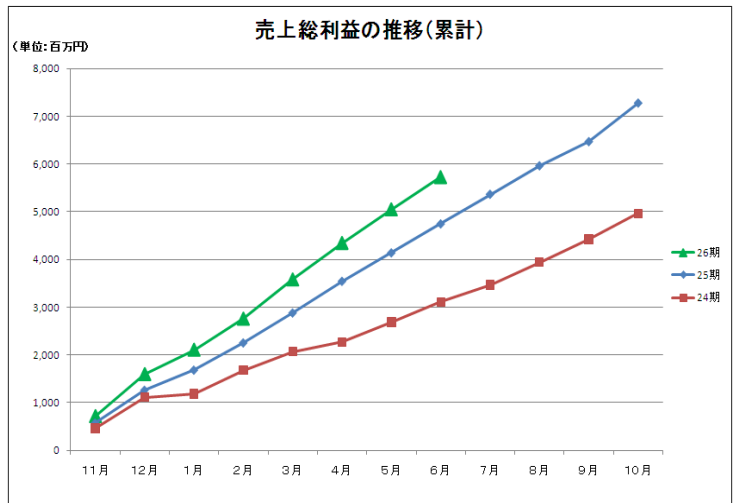
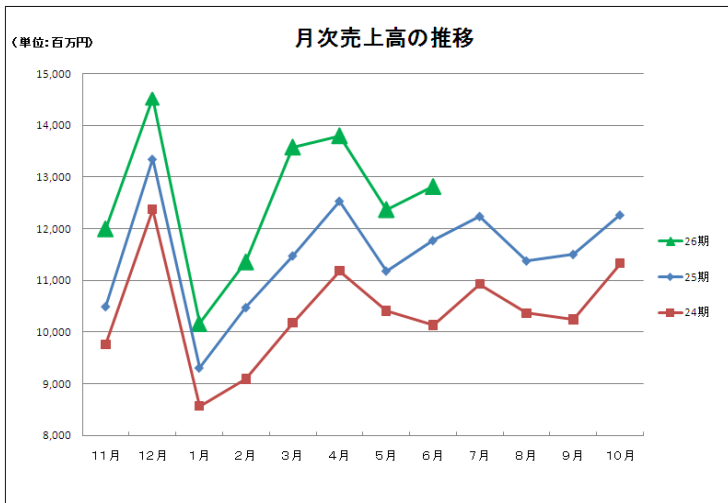
会 社 名 株式会社神戸物産  
 (コード番号：3038 大証第2部)  
 代 表 者 名 代表取締役会長兼社長 沼田 昭二  
 問 合 せ 先 取締役兼S T B部門長 矢合 康浩  
 TEL 079-496-6610

月次 IR ニュース

当社の平成 23 年 6 月の個別ベースの売上高、営業利益についてお知らせいたします。なお、開示する実績につきましては速報値であり、監査法人による監査を受けておりませんので、四半期・本決算の数値と異なる場合は、更新時に適宜修正いたします。

1. 業績 (速報値)

記



## 2. 業務スーパー月次出店数

		11月	12月	1月	2月	3月	4月
直轄エリア	出店数	2	2	1	1	1	2
	退店数	—	1	—	—	2	—
	店舗数	313	314	315	316	315	317
地方エリア	出店数	2	2	1	1	3	2
	退店数	—	—	—	—	—	—
	店舗数	232	234	235	236	239	241
FC店舗数合計		545	548	550	552	554	558
直営店舗数合計		2	2	2	2	2	2
総店舗数		547	550	552	554	556	560
		5月	6月	7月	8月	9月	10月
直轄エリア	出店数	1	3				
	退店数	—	—				
	店舗数	318	321				
地方エリア	出店数	—	4				
	退店数	—	—				
	店舗数	241	245				
FC店舗数合計		559	566				
直営店舗数合計		2	2				
総店舗数		561	568				

## 3. 当社から「業務スーパー」店舗への出荷実績（前年対比）

（単位：％）

	11月	12月	1月	2月	3月	4月
既存店	109.1	104.4	103.4	103.1	113.0	104.7
全店	114.7	109.0	108.4	108.3	118.4	109.8
	5月	6月	7月	8月	9月	10月
既存店	105.0	104.2				
全店	110.1	109.2				

## 4. 概況

6月度の月次業績は、既存店売上高が前年同月比**104.2%**、全店売上高が同**109.2%**で推移した結果、神戸物産単体売上高は同**109.7%**の**128億15百万円**、営業利益は同**153.8%**となりました。

月次出店状況につきましては、「業務スーパー」の新規出店が**7店舗**あり、6月末時点における総店舗数は全国で**568店舗**と順調に推移いたしました。

中食・外食事業を展開する神戸クック事業では、広島県にて3号店目となる「**神戸クックワールドビュッフェエアクロスプラザ高陽店**」がグランドオープンし、ワールドビュッフェの総店舗数は**12店舗**となりました。

その他の業態別店舗数は、「**Green's K**」が**15店舗**、「**神戸はっとデリ**」が**39店舗**であり、当月の新規出店はありませんでした。

また、㈱神戸物産エコグリーン北海道が展開する農畜産事業につきましては、北海道勇払郡むかわ町にて準備を進めておりました食肉加工工場の稼働が開始しました。自社農場での飼料育成から、肥育、加工、販売に至るまでをグループ内にて一元管理することで「食のトレーサビリティ」を明確にし、「**安全・安心・安価**」な商品を提供してまいります。

当社は、引き続き、農畜産事業の強化、「**安全・安心**」を徹底するための商品管理、消費者ニーズを捉えた商品開発、当社グループのノウハウを落とし込んだオリジナル商品の製造に注力し、高品質で魅力のある商品をベストプライスでご提供する、食品業界で唯一の「**製販一体企業**」として日々邁進し、企業価値の向上に努めてまいります。

以上