



KOBE BUSSAN CO., LTD.



平成 23 年 12 月 15 日

各 位

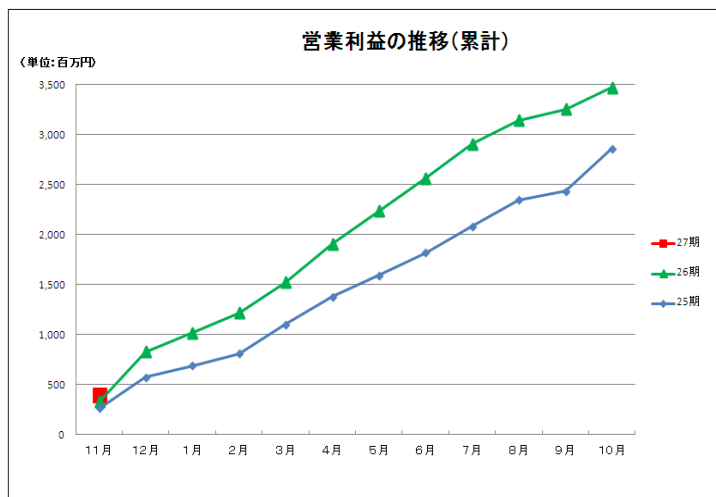
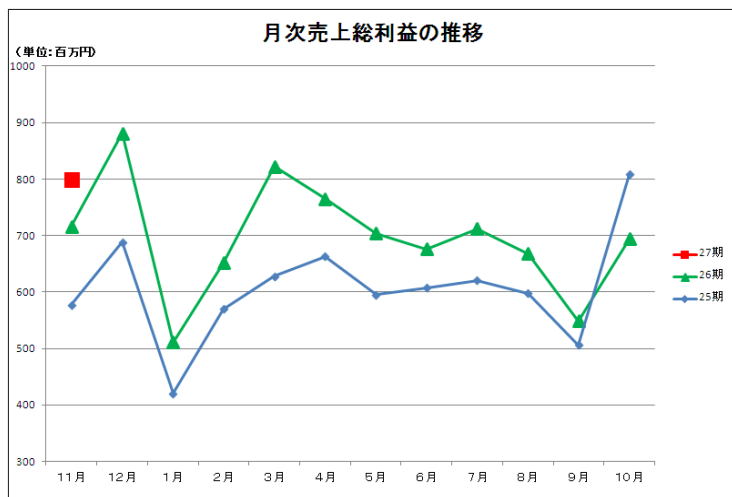
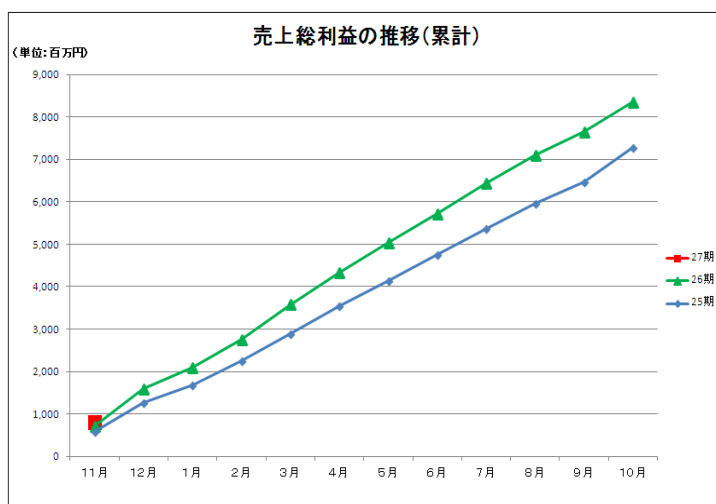
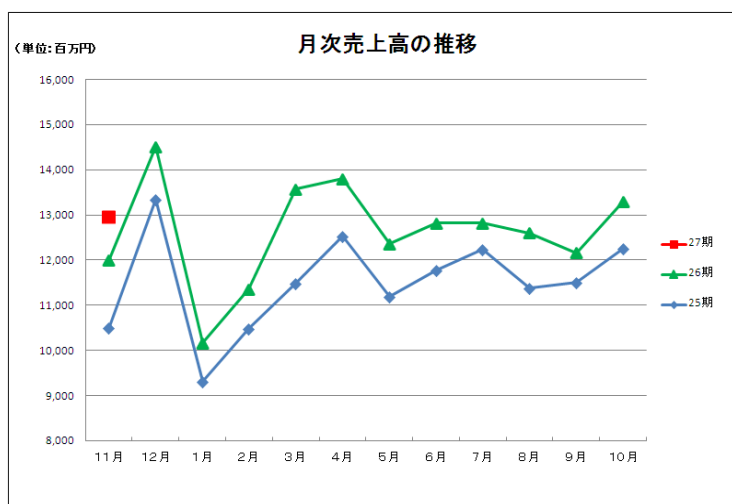
会 社 名 株 式 会 社 神 戸 物 産
 (コード番号：3038 大証第2部)
 代 表 者 名 代 表 取 締 役 会 長 兼 社 長 沼 田 昭 二
 問 合 せ 先 取 締 役 兼 S T B 部 門 長 矢 合 康 浩
 T E L 0 7 9 - 4 9 6 - 6 6 1 0

月次 IR ニュース

当社の平成 23 年 11 月の個別ベースの売上高、営業利益についてお知らせいたします。なお、開示する実績につきましては速報値であり、監査法人による監査を受けておりませんので、四半期・本決算の数値と異なる場合は、更新時に適宜修正いたします。

1. 業績 (速報値)

記



2. 業務スーパー月次出店数

		11月	12月	1月	2月	3月	4月
直轄エリア	出店数	3					
	退店数	1					
	店舗数	328					
地方エリア	出店数	4					
	退店数	2					
	店舗数	250					
FC店舗数合計		578					
直営店舗数合計		2					
総店舗数		580					
		5月	6月	7月	8月	9月	10月
直轄エリア	出店数						
	退店数						
	店舗数						
地方エリア	出店数						
	退店数						
	店舗数						
FC店舗数合計							
直営店舗数合計							
総店舗数							

3. 当社から「業務スーパー」店舗への出荷実績（前年対比）

（単位：％）

	11月	12月	1月	2月	3月	4月
既存店	102.2					
全店	106.9					
	5月	6月	7月	8月	9月	10月
既存店						
全店						

4. 概況

11月度における月次業績は、既存店売上高が前年同月比**102.2%**、全店売上高が同**106.9%**となり、神戸物産個別売上高は同**108.1%**の**129億68百万円**、営業利益は、**126.3%**で推移致しました。

当月の「業務スーパー」の出店状況につきましては、新規出店が7店舗、退店が3店舗あり、11月末現在の総店舗数は全国で**580店舗**となりました。前期の出店実績は、新規出店**39店舗**のうち、**28店舗**が関東地域での出店となるなど、関東方面での出店が伸びる結果となりました。当期につきましても、新規出店**50店舗**を目標に物件情報の収集、加盟店への情報提供に注力し、店舗数の拡大を図ってまいります。なお、12月につきましては、更に10店舗の純増を計画しており、総店舗数は**590店舗**となる見込であります。

中食・外食分野を展開する神戸クック事業におきましては、新業態の「Green's K 鉄板ビュッフェ別府店」がオープンし、総店舗数は**9店舗**となりました。リーズナブルでありながら豊富な食材の組み合わせによりメニューは無尽大に広がる新しいスタイルのビュッフェレストランとして積極的な店舗展開を図ってまいります。

当社グループは、引き続き「第六次産業『真』の製販一体」というグループとしての目標を達成するため、国内外の農畜産事業の強化、「安全・安心」を徹底するための商品管理、消費者ニーズを捉えたオリジナル商品の製造に注力し、ムダ、ロス、非効率を徹底的に排除したローコストオペレーションの実践により、高品質で魅力のある商品をベストプライスでご提供してまいります。

以上