



KOBE BUSSAN CO., LTD.



平成 23 年 11 月 18 日

各 位

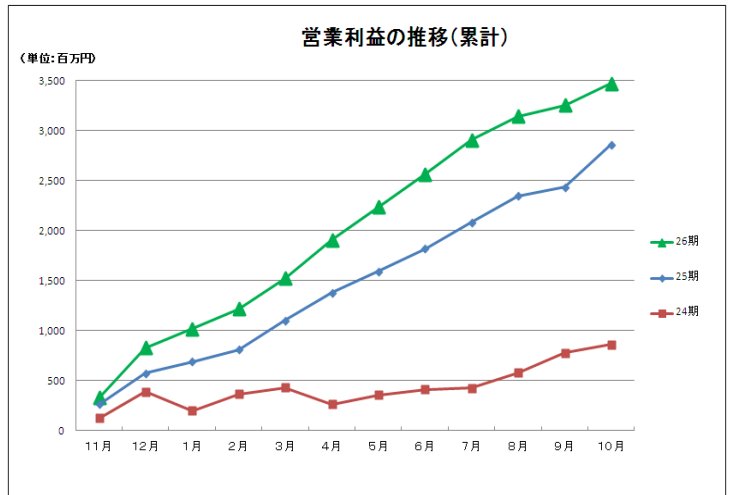
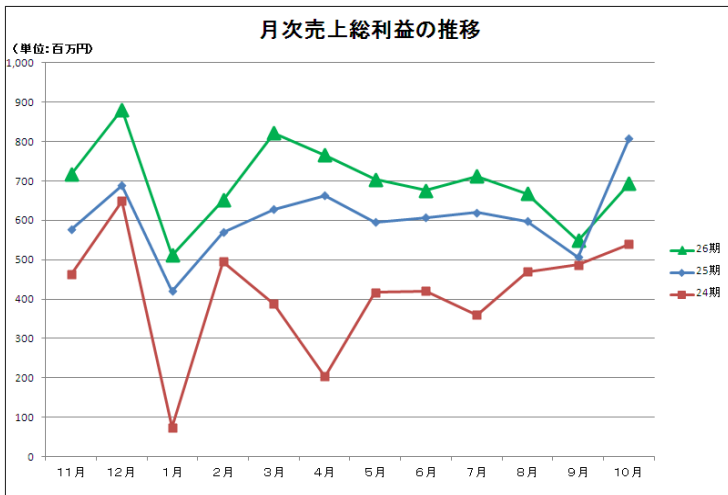
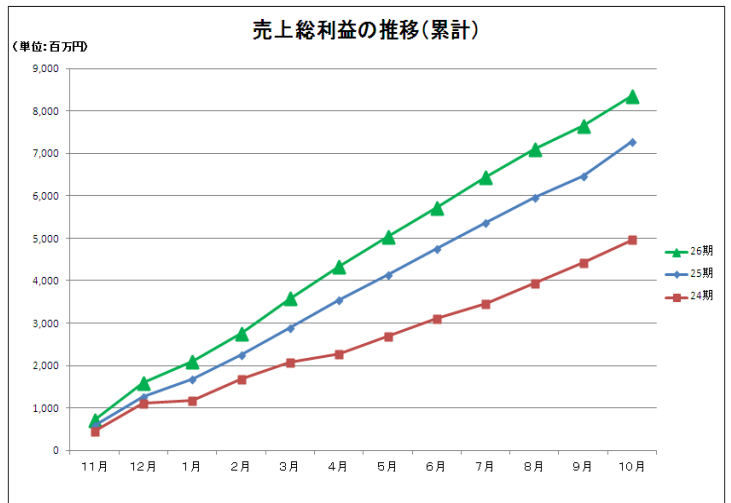
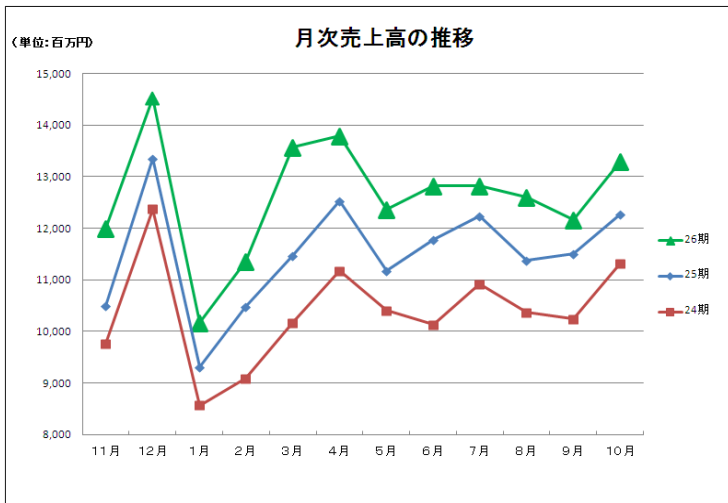
会 社 名 株 式 会 社 神 戸 物 産
 (コード番号：3038 大証第2部)
 代 表 者 名 代 表 取 締 役 会 長 兼 社 長 沼 田 昭 二
 問 合 せ 先 取 締 役 兼 S T B 部 門 長 矢 合 康 浩
 T E L 0 7 9 - 4 9 6 - 6 6 1 0

月次 IR ニュース

当社の平成 23 年 10 月の個別ベースの売上高、営業利益についてお知らせいたします。なお、開示する実績につきましては速報値であり、監査法人による監査を受けておりませんので、四半期・本決算の数値と異なる場合は、更新時に適宜修正いたします。

1. 業績 (速報値)

記



2. 業務スーパー月次出店数

		11月	12月	1月	2月	3月	4月
直轄エリア	出店数	2	2	1	1	1	2
	退店数	—	1	—	—	2	—
	店舗数	313	314	315	316	315	317
地方エリア	出店数	2	2	1	1	3	2
	退店数	—	—	—	—	—	—
	店舗数	232	234	235	236	239	241
FC店舗数合計		545	548	550	552	554	558
直営店舗数合計		2	2	2	2	2	2
総店舗数		547	550	552	554	556	560
		5月	6月	7月	8月	9月	10月
直轄エリア	出店数	1	3	3	—	3	2
	退店数	—	—	1	1	—	1
	店舗数	318	321	323	322	325	326
地方エリア	出店数	—	4	1	—	1	1
	退店数	—	—	—	—	—	—
	店舗数	241	245	246	246	247	248
FC店舗数合計		559	566	569	568	572	574
直営店舗数合計		2	2	2	2	2	2
総店舗数		561	568	571	570	574	576

3. 当社から「業務スーパー」店舗への出荷実績（前年対比）

（単位：％）

	11月	12月	1月	2月	3月	4月
既存店	109.1	104.4	103.4	103.1	113.0	104.7
全店	114.7	109.0	108.4	108.3	118.4	109.8
	5月	6月	7月	8月	9月	10月
既存店	105.0	104.2	102.9	103.1	102.5	103.3
全店	110.1	109.2	107.9	107.5	106.4	107.5

4. 概況

10月度における月次業績は、既存店売上高が前年同月比**103.3%**、全店売上高が同**107.5%**となり、神戸物産個別売上高は同**108.4%**の**132億96百万円**、営業利益は、**52.4%**で推移致しました。

当月の「業務スーパー」の出店状況につきましては、新規出店が3店舗、退店が1店舗あり、10月末現在の総店舗数は全国で**576店舗**となりました。これらにより、当期累計期間における業務スーパーの出店状況は、**出店39店舗、退店6店舗、純増33店舗**となり着実に店舗数を拡大してまいりました。

中食・外食分野を展開する神戸クック事業におきましては、新業態の「Green's K 鉄板ビュッフェ」が当月新たに**4店舗**オープンし、総店舗数は**8店舗**となりました。また、当社グループにて展開する外食業態の出店をより加速的に進める中、出店費用の削減とより効率的な厨房機器の開発を目指し、「株式会社川口工業」、「株式会社神戸機械製作所」を設立いたしました。グループ工場の製造ラインの設計やメンテナンス等も内製化することで製販一体体制の強化につなげてまいります。

当社グループは、引き続き「第六次産業『真』の製販一体」というグループとしての目標を達成するため、国内外の農畜産事業の強化、「安全・安心」を徹底するための商品管理、消費者ニーズを捉えたオリジナル商品の製造に注力し、ムダ、ロス、非効率を徹底的に排除したローコストオペレーションの実践により、高品質で魅力のある商品をベストプライスでご提供してまいります。

以上