



KOBE BUSSAN CO., LTD.



平成 23 年 10 月 18 日

各 位

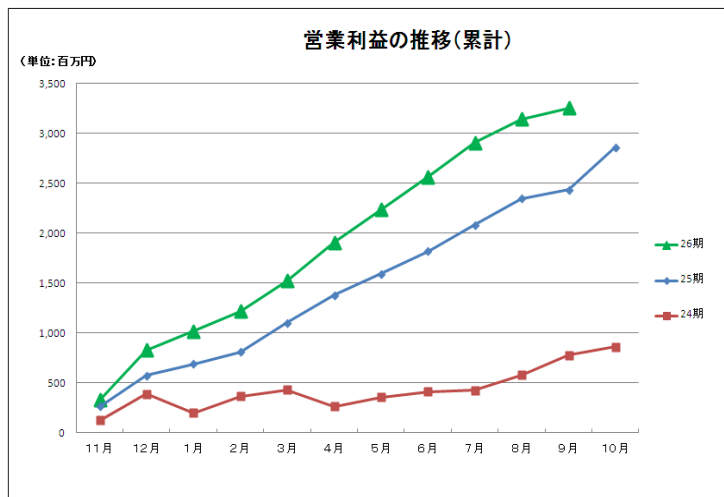
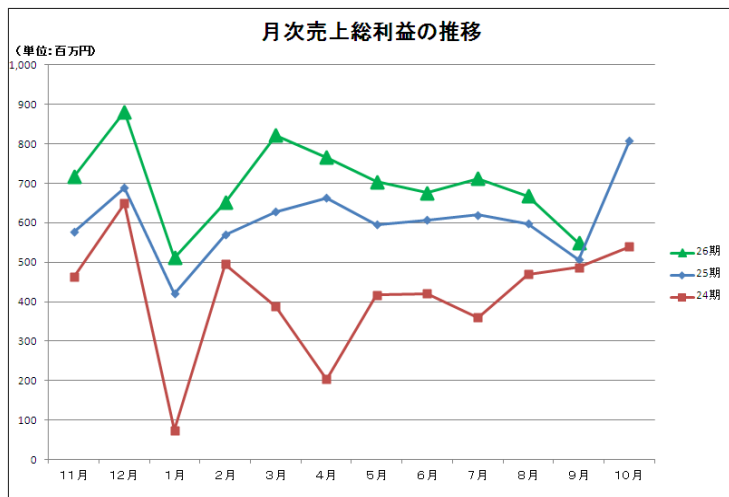
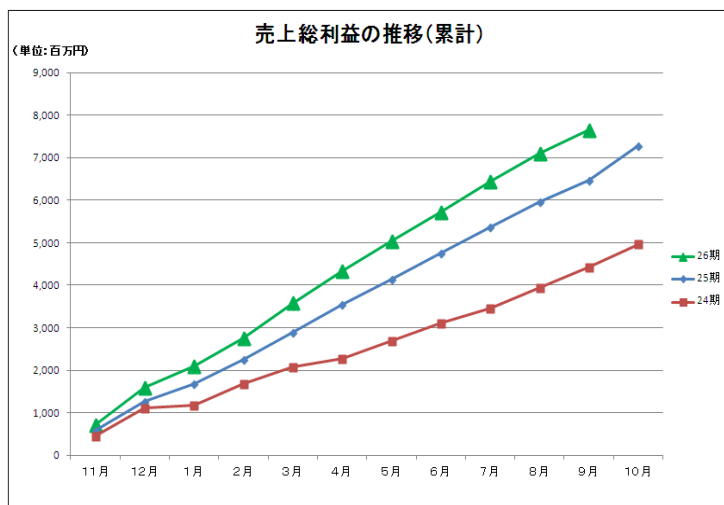
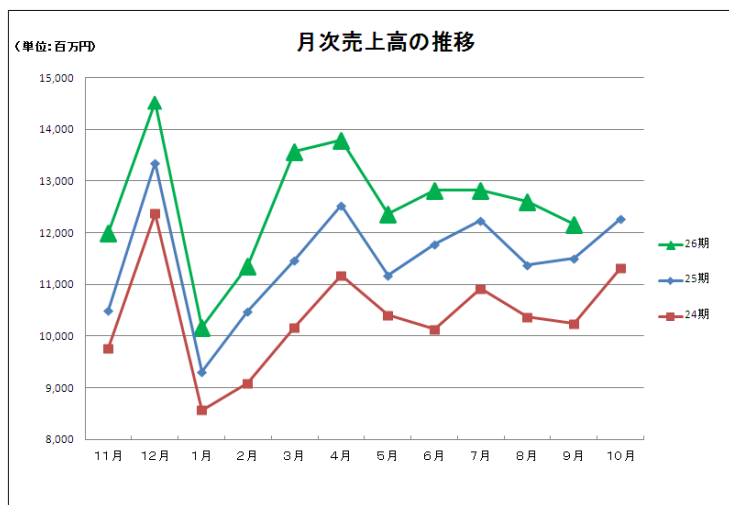
会 社 名 株 式 会 社 神 戸 物 産  
 (コード番号：3038 大証第2部)  
 代 表 者 名 代 表 取 締 役 会 長 兼 社 長 沼 田 昭 二  
 問 合 せ 先 取 締 役 兼 S T B 部 門 長 矢 合 康 浩  
 T E L 0 7 9 - 4 9 6 - 6 6 1 0

### 月次 IR ニュース

当社の平成 23 年 9 月の個別ベースの売上高、営業利益についてお知らせいたします。なお、開示する実績につきましては速報値であり、監査法人による監査を受けておりませんので、四半期・本決算の数値と異なる場合は、更新時に適宜修正いたします。

#### 1. 業績 (速報値)

記



## 2. 業務スーパー月次出店数

		11月	12月	1月	2月	3月	4月
直轄エリア	出店数	2	2	1	1	1	2
	退店数	—	1	—	—	2	—
	店舗数	313	314	315	316	315	317
地方エリア	出店数	2	2	1	1	3	2
	退店数	—	—	—	—	—	—
	店舗数	232	234	235	236	239	241
FC店舗数合計		545	548	550	552	554	558
直営店舗数合計		2	2	2	2	2	2
総店舗数		547	550	552	554	556	560
		5月	6月	7月	8月	9月	10月
直轄エリア	出店数	1	3	3	—	3	
	退店数	—	—	1	1	—	
	店舗数	318	321	323	322	325	
地方エリア	出店数	—	4	1	—	1	
	退店数	—	—	—	—	—	
	店舗数	241	245	246	246	247	
FC店舗数合計		559	566	569	568	572	
直営店舗数合計		2	2	2	2	2	
総店舗数		561	568	571	570	574	

## 3. 当社から「業務スーパー」店舗への出荷実績（前年対比）

（単位：％）

	11月	12月	1月	2月	3月	4月
既存店	109.1	104.4	103.4	103.1	113.0	104.7
全店	114.7	109.0	108.4	108.3	118.4	109.8
	5月	6月	7月	8月	9月	10月
既存店	105.0	104.2	102.9	103.1	102.5	
全店	110.1	109.2	107.9	107.5	106.4	

## 4. 概況

9月度における月次業績は、既存店売上高が前年同月比**102.5%**、全店売上高が同**106.4%**となり、神戸物産個別売上高は同**105.7%**の**121億64百万円**、営業利益につきましては、業務スーパー店舗へ積極的な販売促進支援等を実施したことにより同**132.1%**で推移する結果となりました。

業態別の出店状況につきましては、「業務スーパー」の新規出店が**4店舗**あり、総店舗数は全国で**574店舗**となりました。中食・外食事業を展開しております神戸クック事業では、大阪府、広島県、兵庫県にてそれぞれ1号店目となる新業態の「鉄板ビュッフェ Green's K」がオープンし、当月末時点の総店舗は**4店舗**となりました。食べ放題の「ビュッフェ」とお客様自らが好みメニューを作って頂く「セルフクック」が融合した日本初のスタイルは、マスコミ等にも取り上げて頂くなど、各方面からのお問合せを頂き、大きな反響がございました。今後も加速度的に出店を進め、1年後を目途に、国内では100店舗、またタイやシンガポール、香港など海外での展開を目指しております。

当社グループは、引き続き「第六次産業『真』の製販一体」というグループとしての目標を達成するため、国内外の農畜産事業の強化、「安全・安心」を徹底するための商品管理、消費者ニーズを捉えたオリジナル商品の製造に注力し、ムダ、ロス、非効率を徹底的に排除したローコストオペレーションの実践により、高品質で魅力のある商品をベストプライスでご提供してまいります。

以上